

**제품명: CYTL1** 토끼 다클론 항체

**카탈로그 번호: APRab09704**

연구용 전용

## 요약

설명	토끼 다클론 항체
숙주	토끼
적용	WB, IHC, ICC/IF, ELISA
반응성	인간 쥐 마우스
결합	비결합
변형	수정치 없음
아이소타입	IgG
클론성	다클론
형태	액체
농도	1mg/ml
Storage	Aliquot 하여 $-20^{\circ}\text{C}$ 에 보관(12개월 유효). 냉동/해동 반복을 피하십시오.
Shipping	Ice bags
버퍼	글리세롤 50%, 보오덴탈 0.5%, 산기방제 N 0.02%를 함유한 PBS 용액
정제	천상정제

## 적용

희석 비율	WB 1:500-1:2000, IHC 1:100-1:300, ICC/IF 1:50-1:200, ELISA 1:20000-1:40000
분자량	16kDa

## 항원 정보

유전자명	CYTL1
다른 이름	CYTL1; C4orf4; Cytokine-like protein 1; Protein C17
유전자 ID	54360.0
SwissProt ID	Q9NRR1
면역원	이 항원은 인간 CYTL1에서 유한 항원 펩타이드를 용해성 단백질로 생산된 다. 아민산 범위 61-110

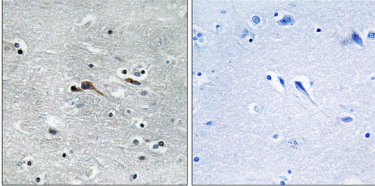
## 배경

C17 은 CD34 (MIM 142230) 표 마를 가진 골 및 제 혈 단핵에 특이적으로 발현 하는 세포 인 유 단백질 이다 (Liu et al., 2000 [PubMed 10857752]). [OMIM 제 2008 년 3 월, 조직 특성 CD34+ 조혈 세포에서 특이적으로 발현 된다

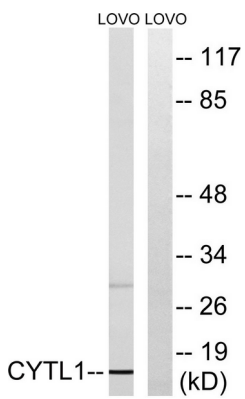
## 연구 분야

-

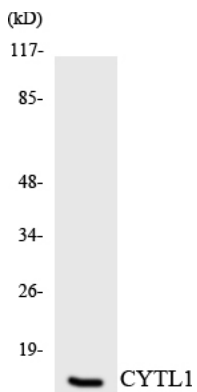
## 이미지 데이터



CYTL1 항체를 이용하여 H1975 세포의 면역조직화학적 분석을 통한 CYTL1 항체 발현을 확인하였다.



CYTL1 항체를 이용하여 LOVO 세포를 위한 단백질 분석을 통한 CYTL1 항체 발현을 확인하였다.



HT-29 세포를 CYTL1 항체를 이용하여 단백질 분석을 하였다.