

제품명: 시스타틴 L1 토끼 다클론 항체

카탈로그 번호: APRab09698

연구용 전용

요약

설명	토끼 다클론 항체
숙주	토끼
적용	ICC/IF, ELISA
반응성	인간 쥐 마우스
결합	비결합
변형	수정치 없음
아이소타입	IgG
클론성	다클론
형태	액체
농도	1mg/ml
Storage	Aliquot 하여 -20°C 에 보관(12 개월 유효). 냉동/해동 반복을 피하십시오.
Shipping	Ice bags
버퍼	글세롤 50%, 보온단백질 0.5%, 산구방제인 0.02%를 함유한 PBS 용액
정제	천상정제

적용

희석 비율	ICC/IF 1:200-1:1000, ELISA 1:20000-1:40000
분자량	-

항원 정보

유전자명	CSTL1
다른 이름	CSTL1; Cystatin-like 1; RCET11
유전자 ID	128817.0
SwissProt ID	Q9H114
면역원	이 항체는 인간 CSTL1 에서 유한 항원 펩타이드를 용해성 단백질로 생산되었습니다. 아민산 범위 61-110

배경

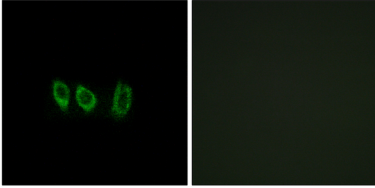
시스타틴 유전자는 여러 시스타틴 유전자 계열을 포함하는 단백질 유전자 군의 일부 구성원인 것으로 여겨지며, 다른 구성원들은 이러한 역할을 갖거나 이에 특화되었을 수 있습니다. 시스타틴 유전자는 1형 시스타틴(시스타틴), 2형 시스타틴(시스타틴) 및 세 가지의 계열에 속합니다. 2형 시스타틴 단백질은 다양한 세포 및 분자에서 발견되는 시스타틴 단백질 계열에 속합니다. 20번 염색체 시스타틴 유전자는 대부분의 2형 시스타틴 유전자 유전자 군에 속합니다. 이 유전자는 시스타틴 유전자 군의 일부에 속하며, 2형 시스타틴 유전자를 암호화합니다. 이 단백질의 구조적 기능은 아직 밝혀지지 않았습니다. [RefSeq 저널 2008년 7월, 유전

: 서브타입에 속함

연구 분야

-

이미지 데이터



CSTL1 항체를 통한 A549 세포의 핵 분석은 오른쪽 그림은 핵만 이차화한 결과이다.