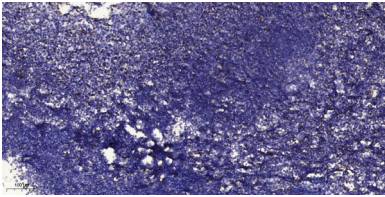


년 7 월, 기능 캡 B 에 대해 중성 염색 효과를 나타낸 캡 C 에 대해서는 할 수 없다. PTM: 특이 단백질이 없다. 이 실험은 동일한 실험을 반복하지 않는다. 유성 세포는 계에 포함
다. 조특성 장과 과염 간과 과염 가증 그리고 이 염색 분해에 관한 것일 것이다. 여기서는 낮은 수준이 관찰된다.

연구 분야

이미지 데이터



과염과 염색은 조염 염색을 위한 것이다. 1. 항체 1:200 으로 희석하여 4°C 에서 1시간 동안 반응시켰다. 2. Tris-EDTA, pH 9.0
용액 사용 여하를 확인했다. 3. 이 항체 1:200 으로 희석하여 30 분 동안 반응시켰다.