

제품명: 시스타틴 A 토끼 다클론 항체

카탈로그 번호: APRab09691

연구용 전용

요약

설명	토끼 다클론 항체
숙주	토끼
적용	WB, IHC, ICC/IF, ELISA
반응성	인간 췌장
결합	비결합
변형	수정치 없음
아이소타입	IgG
클론성	다클론
형태	액체
농도	1mg/ml
Storage	Aliquot 하여 -20°C 에 보관(12 개월 유효). 냉동/해동 반복을 피하십시오.
Shipping	Ice bags
버퍼	글세롤 50%, 보오덴탈 0.5%, 산구방제 N 0.02% 를 함유한 PBS 용액
정제	천상정제

적용

희석 비율	WB 1:500-1:2000, IHC 1:50-1:200, ICC/IF 1:50-1:200, ELISA 1:10000-1:20000
분자량	11kDa

항원 정보

유전자명	CSTA STF1 STFA
다른 이름	Cystatin-A (Cystatin-AS; Stefin-A)
유전자 ID	1475.0
SwissProt ID	P01040
면역원	아미노산 범위 60-98 의 인간 단백질 항원 펩타이드

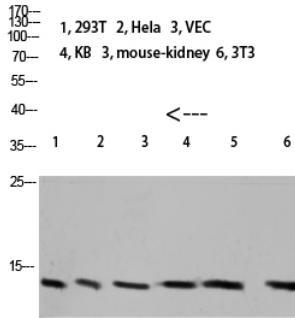
배경

시스타틴 A는 여러 시스타틴 유전자 계열을 포함하는 단백질 유전자 클러스터인 프로테아제 억제제 유전자 클러스터에 속해 있습니다. 시스타틴 A는 1형 시스타틴(1형), 2형 시스타틴(2형)과 세 가지의 계열에 속합니다. 유전자 시스타틴 프로테아제 억제제 유전자 클러스터는 신장, 위, 췌장, 비장, B, H, L 과 관련된 항을 형성합니다. 단백질은 췌장, 위, 비장, 전체 단백질에서 여러 조직 및 유체 중의 역할을 합니다. 시스타틴 A는 유전자 클러스터에 속합니다. [RefSeq 제공 2008 년 7 월, 기능 시스타틴 프로테아제 억제제 유전자 시스타틴 계열에 포함]

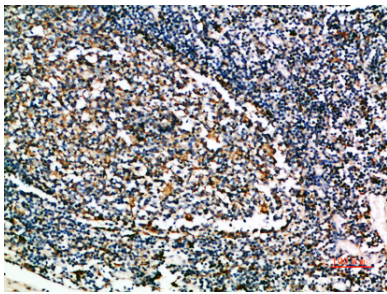
연구 분야

-

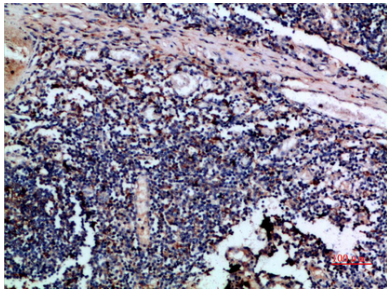
이미지 데이터



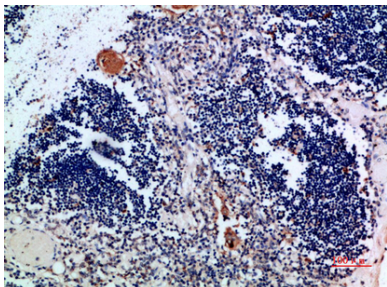
293T 마우스장용체를 이용한 단백질 분석에 항체는 1000 배 희석되고, 이 항체는 1:20000 으로 희석했다.



피판에 피틴인간 판도 조직 면역조직화 분석에 항체는 1:200 으로 희석되었습니다.



피판에 피틴인간 판도 조직 면역조직화 분석에 항체는 1:200 으로 희석되었습니다.



피판에 피틴인간 흉외 면역조직화 분석 항체는 1:200 으로 희석했다.