

**제품명:** 시스타틴 A 토끼 다클론 항체

**카탈로그 번호:** APRab09690

연구용 전용

## 요약

설명	토끼 다클론 항체
숙주	토끼
적용	WB, IHC, ICC/IF, ELISA
반응성	인간 췌장
결합	비특이적
변형	수정치 없음
아이소타입	IgG
클론성	다클론
형태	액체
농도	1mg/ml
Storage	Aliquot 하여 $-20^{\circ}\text{C}$ 에 보관(12 개월 유효). 냉동/해동 반복을 피하십시오.
Shipping	Ice bags
버퍼	글리세롤 50%, 보온액 0.5%, 산기방제 N 0.02%를 함유한 PBS 용액
정제	천상정제

## 적용

희석 비율	WB 1:500-1:2000, IHC 1:100-1:300, ICC/IF 1:200-1:1000, ELISA 1:5000-1:10000
분자량	11kDa

## 항원 정보

유전자명	CSTA
다른 이름	CSTA; STF1; STFA; Cystatin-A; Cystatin-AS; Stefin-A
유전자 ID	1475.0
SwissProt ID	P01040
면역원	이 항체는 인간 시스타틴 A 에 유한한 항원 에피토프를 사용하여 생성되었습니다. 에피토프 번호: 49-98

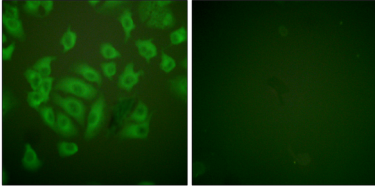
## 배경

시스타틴 A는 여러 시스타틴 유전자 계열을 포함하는 다클론 항체입니다. 이 항체는 인간 시스타틴 A 단백질에 대한 특이성을 가지며, 다른 시스타틴 유전자 계열에 대한 특이성을 보이지 않습니다. 이 항체는 1형 시스타틴(1형), 2형 시스타틴(2형)과 시스타틴 A의 다른 계열에 대한 특이성을 가지며, 유전자 시스타틴 A의 다른 계열에 대한 특이성을 보이지 않습니다. 이 항체는 인간 시스타틴 A 단백질에 대한 특이성을 가지며, 다른 시스타틴 유전자 계열에 대한 특이성을 보이지 않습니다. 이 항체는 인간 시스타틴 A 단백질에 대한 특이성을 가지며, 다른 시스타틴 유전자 계열에 대한 특이성을 보이지 않습니다. [RefSeq 제공 2008년 7월, 기능 시스타틴 A 단백질에 대한 특이성을 가지며, 다른 시스타틴 유전자 계열에 대한 특이성을 보이지 않습니다.]

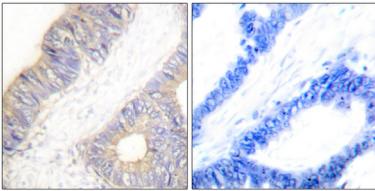
## 연구 분야

-

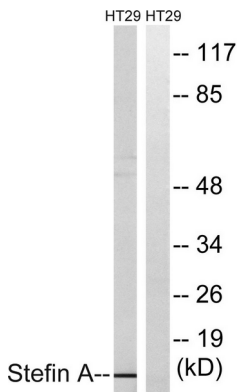
## 이미지 데이터



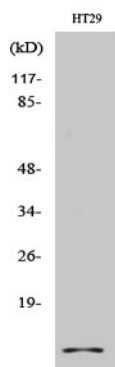
스테인 항를 이용한 A549 세포 면역광분석. 오른쪽은 합성 펩티드로 처리한 결과이다.



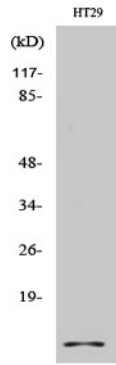
스테인 A 항를 이용한 파핀배양 조직의 면역조직화학분석. 오른쪽은 합성 펩티드로 처리한 결과이다.



스테인 A 항를 이용하여 HT29 세포 용출물을 위한 단백질 분석. 오른쪽은 합성 펩티드로 처리한 결과이다.



스테인 A 다른 항를 이용한 HT29 세포 용출물을 위한 단백질 분석.



식도암 A 117-85 48-34 26-19 HT29 세포의 웨스턴 블롯 분석