

제품명: 시스타틴 8 토끼 다클론 항체

카탈로그 번호: APRab09689

연구용 전용

요약

설명	토끼다클론항체
숙주	토끼
적용	IHC, ICC/IF, ELISA
반응성	인간 쥐
결합	비결합
변형	수정치 없음
아이소타입	IgG
클론성	다클론
형태	액체
농도	1mg/ml
Storage	Aliquot 하여 -20°C 에 보관(12 개월 유효). 냉동/해동 반복을 피하십시오.
Shipping	Ice bags
버퍼	글세롤 50%, 보오덴탈 0.5%, 산구방제 N 0.02%를 함유한 PBS 용액
정제	천상정제

적용

희석 비율	IHC 1:100-1:300, ICC/IF 1:50-1:200, ELISA 1:20000-1:40000
분자량	-

항원 정보

유전자명	CST8
다른 이름	CST8; CRES; Cystatin-8; Cystatin-related epididymal spermatogenic protein
유전자 ID	10047.0
SwissProt ID	O60676
면역원	이 항체는 인간 CST8 에서 유래한 항원만을 용해성 단백질로 생산되었습니다. (아민산 범위 31-80)

배경

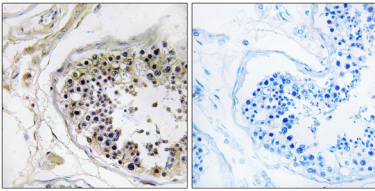
시스타틴 슈퍼family는 여러 개의 시스타틴 유전자 계열을 포함하는 단백질을 형성한다. 이들 중 일부는 항시스타틴 단백질에 의해 억제되며, 다른 일부는 이러한 억제함을 상형체 이외에 획득할 수 있다. 슈퍼family는 제 1 형시스타틴(시스타틴), 제 2 형시스타틴(카노닌)과 제 3 형시스타틴(시스타틴)을 포함한다. 제 2 형시스타틴 단백질은 다양한 세포 및 분자에서 발견되는 시스타틴 단백질에 의해 억제된다. 20 번의 시스타틴 유전자 좌위는 대립형체 2 형시스타틴 유전자 유전자 좌위이다. 유전적 시스타틴 유전자에 의해 제 2 형시스타틴 유전자 단백질을 코딩한다. 이 단백질은 상가면대 근육 조직에서 발현되어 생애에 관한 기능을 수행한다. 대체 시스타틴을

통이 전사본이 생성됩니다. [RefSeq 제공 2013년 8월, 기능 정보 및 상호작용에 대한 예를 포함합니다. 유성 서드 파티에 포함됩니다. 조직성 부환이 근육에 포함됩니다. 환이는 방향이 낮습니다. 환이는 신장 장기에 국적으로 존재하며, 부환이는 근육 부위에만 포함됩니다.

연구 분야

-

이미지 데이터



표면에 포함된 인간 조직에 대한 CST8 항체가 염색된 조직화 분석. 오른쪽 그림은 항체 표지된 조직이다.