

**제품명: CyPB** 토끼 다클론 항체

**카탈로그 번호: APRab09681**

연구용 전용

## 요약

설명	토끼 다클론 항체
숙주	토끼
적용	WB, ELISA
반응성	인간 쥐 생체
결합	비결합
변형	수정치 없음
아이소타입	IgG
클론성	다클론
형태	액체
농도	1mg/ml
Storage	Aliquot 하여 $-20^{\circ}\text{C}$ 에 보관(12개월 유효). 냉동/해동 반복을 피하십시오.
Shipping	Ice bags
버퍼	글리세롤 50%, 보르덴탈 0.5%, 산구방제 N 0.02%를 함유한 PBS 용액
정제	천상정제

## 적용

희석 비율	WB 1:500-1:2000, ELISA 1:10000-1:20000
분자량	24kDa

## 항원 정보

유전자명	PPIB
다른 이름	PPIB; CYPB; Peptidyl-prolyl cis-trans isomerase B; PPIase B; CYP-S1; Cyclophilin B; Rotamase B; S-cyclophilin; SCYLP
유전자 ID	5479.0
SwissProt ID	P23284
면역원	이 항원은 인간 PPIB의 C-말단 부위에서 유한한 단백질을 사용하여 생성되었습니다. 아미노산 범위 151-200

## 배경

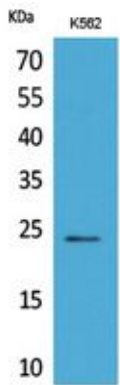
이 유전자에 코딩된 단백질은 사이클로필린 B라고도 알려져 있으며, 이 단백질은 다양한 생체 과정에 관여하는 것으로 알려져 있습니다. 이 단백질은 람다 및 B 람다 유세포에 결합할 수 있으며 사이클로필린 A 매개면역 반응을 조절할 수 있습니다. 이 단백질은 여러 생물학적 기능을 갖는 것으로 확인되었습니다. [RefSeq 제공 2009년 10월, 최미혜성 펩타이드(오래가 180) = 펩타이드(오래가 0), 주위 Met-1 또는 Met-9

중어노스기까지인지 불확실하다. 효소질서 시퀀스 A(CsA)는 CYPB 를 억제한다. 기능 PPlase 는 단백질 합성을 촉진한다. 올리고당에 대한 효능이 다르다. 이 두 효소가 결합하여 시퀀스 B가 생성된다는 것을 증명한다. 유전자 시퀀스 PPlase 계열에 의해 PPlase B 하위 계열에 포함된다. 유전자 계열 PPlase 시퀀스 계열은 모두 포함된다. 시퀀스 내의 1 단계부터 4 단계까지의 발현 수준에 상당한 차이를 보인다.

## 연구 분야

면역학

## 이미지 데이터



CYPB 단백질 발현을 K562 세포에서 Western blot 분석. 차이는 1:20000 으로 하였다.