

**제품명: CYP4Z1/2** 토끼 다클론 항체

**카탈로그 번호: APRab09677**

연구용 전용

## 요약

설명	토끼 다클론 항체
숙주	토끼
적용	WB, IHC, ICC/IF, ELISA
반응성	인간 췌장
결합	비결합
변형	수정치 없음
아이소타입	IgG
클론성	다클론
형태	액체
농도	1mg/ml
Storage	Aliquot 하여 $-20^{\circ}\text{C}$ 에 보관(12개월 유효). 냉동/해동 반복을 피하십시오.
Shipping	Ice bags
버퍼	글세롤 50%, 보온액 0.5%, 산구방제 N 0.02%를 함유한 PBS 용액
정제	천상정제

## 적용

희석 비율	WB 1:500-1:2000, IHC 1:100-1:300, ICC/IF 1:50-1:200, ELISA 1:20000-1:40000
분자량	-

## 항원 정보

유전자명	CYP4Z1/CYP4Z2P
다른 이름	-
유전자 ID	199974.0
SwissProt ID	Q5VVE4/Q8N1L4
면역원	인간 CYP4Z1/2의 내부에서 유래한 합성 펩타이드

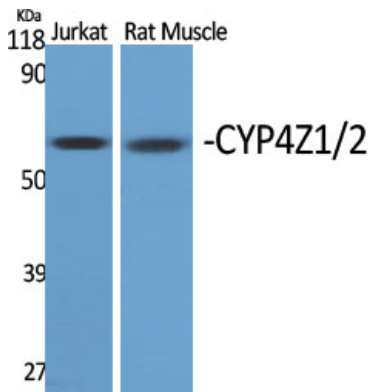
## 배경

촉매 활성 RH + 환원물(보온액) + O(2) = ROH + 산화물(보온액) + H(2)O, 보조자 효소 유성 시토롬 P450 계열에 속한 조특성 유원 조피유에서 유전적으로 결핍된 다른 모든 것 조피유에서 미발현한다. 촉매 활성 RH + 환원물(보온액) + O(2) = ROH + 산화물(보온액) + H(2)O, 보조자 효소 유성 시토롬 P450 계열에 속한 조특성 유원 조피유에서 유전적으로 결핍된 다른 모든 것 조피유에서 미발현한다.

## 연구 분야

-

## 이미지 데이터



CYP4Z1/2 단백질 양에 대한 웨스턴 블롯 분석