

제품명: CYP4X1 토끼 다클론 항체

카탈로그 번호: APRab09675

연구용 전용

요약

설명	토끼 다클론 항체
숙주	토끼
적용	WB, IHC, ICC/IF, ELISA
반응성	인간 알코올
결합	비결합
변형	수정되지 않음
아이소타입	IgG
클론성	다클론
형태	액체
농도	1mg/ml
Storage	Aliquot 하여 -20°C 에 보관(12개월 유효). 냉동/해동 반복을 피하십시오.
Shipping	Ice bags
버퍼	글리세롤 50%, 보르네올 0.5%, 산기방제인 0.02%를 함유한 PBS 용액
정제	천상정제

적용

희석 비율	WB 1:500-1:2000, IHC 1:100-1:300, ICC/IF 1:50-1:200, ELISA 1:20000-1:40000
분자량	50kDa

항원 정보

유전자명	CYP4X1
다른 이름	CYP4X1; Cytochrome P450 4X1; CYP4X1
유전자 ID	260293.0
SwissProt ID	Q8N118
면역원	이 항체는 인간 시토크롬 P450 4X1 에 유한한 항원만을 사용하여 생성되었습니다. 최소 분량: 251-300

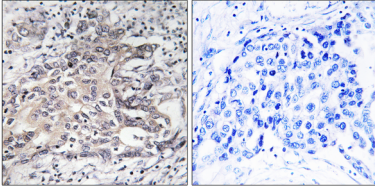
배경

이 유전자 시토크롬 P450 효소 과립의 구성을 암호화하여 1번 염색체에서 과립에 속하는 유전자 클러스터에 위치합니다. 시토크롬 P450 단백질은 물대립을 생성하는 다양한 반응을 촉매하는 모노옥시게네이스입니다. 유한한 단백질 발현 패턴은 단백질이 이 경로를 개시할 수 있음을 시사합니다. 대체 물대립은 여러 전 변이체 생성됩니다. [RefSeq 제본 2016년 2월, 축적형 R H + 환원된 보르네올 + O(2) = ROH + 산화된 보르네올 + H(2)O, 보존적 항원 유성 시토크롬 P450 계열에 속함]

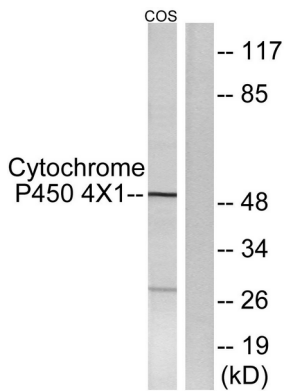
연구 분야

-

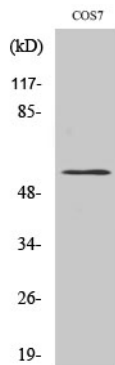
이미지 데이터



과편에 포함된 인간 간 조직에 대한 면역조직화학 분석 시 Cytochrome P450 4X1 항체 사용. 오른쪽 그림은 항체 없이로 처리한 결과이다.



COS7 세포를 이용하여 Cytochrome P450 4X1 항체를 용해시킨 단백질을 분석했다. 오른쪽 그림은 항체 없이로 처리한 결과이다.



CYP4X1 단백질을 용해시킨 단백질을 용해시킨 단백질을 분석했다.