

제품명: CYP4X1 토끼 다클론 항체

카탈로그 번호: APRab09674

연구용 전용

요약

설명	토끼 다클론 항체
숙주	토끼
적용	WB, ELISA
반응성	인간 쥐 마우스
결합	비결합
변형	수정치 없음
아이소타입	IgG
클론성	다클론
형태	액체
농도	1mg/ml
Storage	Aliquot 하여 -20°C 에 보관(12 개월 유효). 냉동/해동 반복을 피하십시오.
Shipping	Ice bags
버퍼	글리세롤 50%, 보르덴탈 0.5%, 산기방제 N 0.02%를 함유한 PBS 용액
정제	천상정제

적용

희석 비율	WB 1:500-1:2000, ELISA 1:5000-1:20000
분자량	60kDa

항원 정보

유전자명	CYP4X1
다른 이름	CYP4X1; Cytochrome P450 4X1; CYP1VX1
유전자 ID	260293.0
SwissProt ID	Q8N118
면역원	이 항원은 인간 시토크롬 P450 4X1 에서 유래한 합성 펩타이드를 사용하여 생성되었습니다. 아민 잔기 231-280

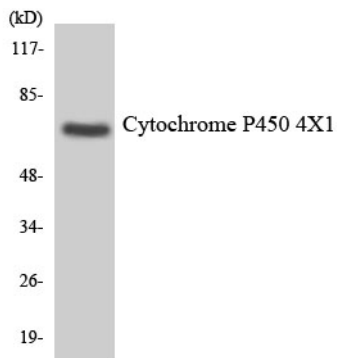
배경

이 유전자 시토크롬 P450 효소 과립의 구성을 암호화하며 번역체는 이 과립에 속하는 유전자 클러스터에 위치합니다. 시토크롬 P450 단백질은 물대립물과 다른 시토크롬 P450 계열과 관련이 있는 다양한 효소를 촉매하는 모옥시게나제입니다. 유한 주 단백질 발현 패턴은 단백질이 이 경향에 대해 민감할 수 있음을 시사합니다. 대체 물대립물 연구에 따르면 변이체가 생성됩니다. [RefSeq 저널 2016 년 2 월, 축적형 R H + 환원된 보르덴탈 + O(2) = ROH + 산화된 보르덴탈 + H(2)O, 보존적 핵산 유성 시토크롬 P450 계열에 속함]

연구 분야

-

이미지 데이터



HeLa 세포를 Cytochrome P450 4X1 항체를 사용하여 분석함