

제품명: CYP4F11 토끼 다클론 항체

카탈로그 번호: APRab09671

연구용 전용

요약

설명	토끼 다클론 항체
숙주	토끼
적용	WB, ELISA
반응성	인간 쥐 마우스
결합	비결합
변형	수정치 없음
아이소타입	IgG
클론성	다클론
형태	액체
농도	1mg/ml
Storage	Aliquot 하여 -20°C 에 보관(12 개월 유효). 냉동/해동 반복을 피하십시오.
Shipping	Ice bags
버퍼	글리세롤 50%, 보온단백질 0.5%, 산구방제 N 0.02% 를 함유한 PBS 용액
정제	천상정제

적용

희석 비율	WB 1:500-1:2000, ELISA 1:5000-1:10000
분자량	60kDa

항원 정보

유전자명	CYP4F11
다른 이름	CYP4F11; Cytochrome P450 4F11; CYP11V11
유전자 ID	57834.0
SwissProt ID	Q9HBI6
면역원	이 항원은 인간 CYP450 4F11 에서 유래한 항원이다. 사용 가능 단백질은 341-390

배경

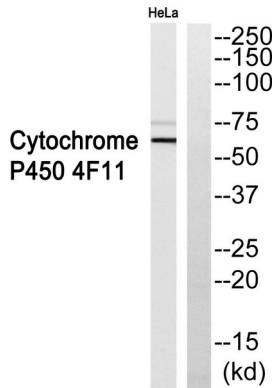
사이토크롬 P450 패밀리의 CYP4F11 (CYP4F11) (Homo sapiens) 유전자 CYP4F11 은 사이토크롬 P450 효소 패밀리의 구성원이다. 사이토크롬 P450 단백질은 대 및 중립 지방산의 대사 조절과 관련된 다양한 기능을 수행하는 모노옥시게나제이다. 유전자는 19 번 염색체 상에 사이토크롬 P450 유전자 클러스터에 위치한다. 이 클러스터는 또한 CYP4F2 는 약 1.6kb 떨어져 있다. 유전자에는 동종 단백질 암호화하는 대체 스플라이싱 변이체가 발견되었다. [RefSeq 제공 2008 년 7 월, 축화형 RH + 환원된 단백질 + O(2) = ROH + 산화된 단백질 +

H₂O, 보온자, 헴, 유성, 시토크롬P450 계열, 효소, 조특성, 주안, 의, 간, 세, 발, 화, 때, 그, 다음, 산, 상, 상, 골, 관, 세, 발, 화

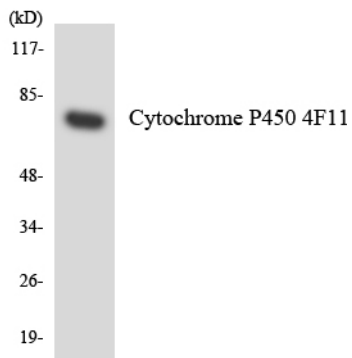
연구 분야

-

이미지 데이터



시토크롬P450 4F11 항에 대한 웨스턴 블롯 분석은 유성인 시토크롬P450 4F11 단백질로 확인되었다.



COLO205 세포 용출물 시토크롬P450 4F11 항을 사용하여 웨스턴 블롯 분석하였다.