

제품명: CYP4B1 토끼 다클론 항체

카탈로그 번호: APRab09670

연구용 전용

요약

설명	토끼 다클론 항체
숙주	토끼
적용	WB, IHC, ICC/IF, ELISA
반응성	인간 쥐 마우스
결합	비결합
변형	수정치 없음
아이소타입	IgG
클론성	다클론
형태	액체
농도	1mg/ml
Storage	Aliquot 하여 -20°C 에 보관(12 개월 유효). 냉동/해동 반복을 피하십시오.
Shipping	Ice bags
버퍼	글세롤 50%, 보르덴탈 0.5%, 산구방제 N 0.02% 를 함유한 PBS 용액
정제	천상정제

적용

희석 비율	WB 1:500-1:2000, IHC 1:100-1:300, ICC/IF 1:50-1:200, ELISA 1:20000-1:40000
분자량	50kDa

항원 정보

유전자명	CYP4B1
다른 이름	CYP4B1; Cytochrome P450 4B1; CYP4B1; Cytochrome P450-HP
유전자 ID	1580.0
SwissProt ID	P13584
면역원	이 항체는 인간 CYP450 4B1 에 유한한 항원 epitopes 를 사용하여 생성되었습니다. 아민산 범위 141-190

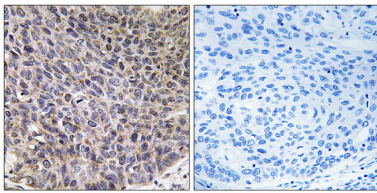
배경

이 유전자는 CYP450 효소 superfamily 구성원입니다. CYP450 단백질은 미토콘드리아를 소체로 분류하며, 지방산과 관련된 많은 반응을 촉매하는 모노옥시게네이스입니다. 단백질 구조에 의하면, 실제로는 산화제 활성을 제공하는 것으로 나타났지만, 단백질 자체만으로는 촉매하지 않습니다. 유전자에 의해 생성된 항체는 [RefSeq] 제 2016 년 1 월, 축적형 RH + 환원된 보르덴탈 + O(2) = ROH + 산화된 보르덴탈 + H(2)O, 보조인자 함유 가능. CYP450 은 핵 DNA 에 의해 모노옥시게네이스입니다. 마우스에서 효소는 NADPH 의존적 산화제에 의존합니다.

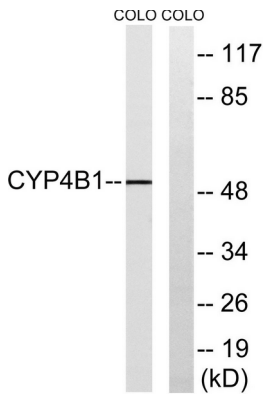
다이하스는 다이하스 재상 외 물질을 함유하지 않은 다양한 화학물질을 함유한 P450 은 약물 설계 발효를 위한 다양한 화학물질을 위한 최적의 조건을 제공할 수 있는 다양한 라인 정보 CYP4B1 대립종자 유성 세포를 P450 계열에 포함한다.

연구 분야

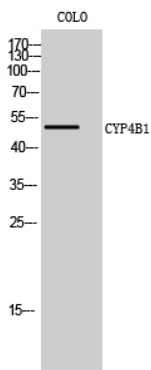
이미지 데이터



표면에 포함된 인공적인 구조에 대한 구조적 분석 시 세포를 P450 4B1 항체 사용. 오른쪽 그림은 항체 표지된 세포이다.



COLO 세포를 사용하여 P450 4B1 항체 사용에 의해 단백질 분석했다. 오른쪽 그림은 항체 표지된 세포이다.



CYP4B1 다른 항체와 함께 COLO 세포의 단백질 분석