

**제품명: CYP2U1** 토끼 다클론 항체

**카탈로그 번호: APRab09661**

연구용 전용

## 요약

설명	토끼 다클론 항체
숙주	토끼
적용	WB, IHC, ICC/IF, ELISA
반응성	인간 쥐 생체
결합	비결합
변형	수정치 없음
아이소타입	IgG
클론성	다클론
형태	액체
농도	1mg/ml
Storage	Aliquot 하여 -20°C 에 보관(12 개월 유효). 냉동/해동 반복을 피하십시오.
Shipping	Ice bags
버퍼	글세롤 50%, 보온단백질 0.5%, 산기방제제 0.02%를 함유한 PBS 용액
정제	천상정제

## 적용

희석 비율	WB 1:500-1:2000, IHC 1:100-1:300, ICC/IF 1:200-1:1000, ELISA 1:10000-1:20000
분자량	61kDa

## 항원 정보

유전자명	CYP2U1
다른 이름	CYP2U1; Cytochrome P450 2U1
유전자 ID	113612.0
SwissProt ID	Q7Z449
면역원	이 항체는 인간 시토크롬 P450 2U1 에 유한한 항원 에피토폰을 사용하여 생성되었습니다. 에피토폰 범위 281-330

## 배경

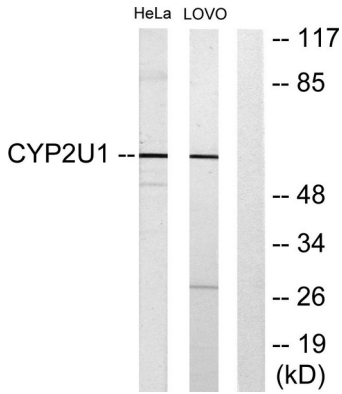
이 유전자 시토크롬 P450 효소 과립의 구성을 암호화합니다. 시토크롬 P450 단백질은 대사 및 콜레스테롤 대사 및 기타 생리학적 과정에 관련된 다양한 반응을 촉매하는 모노옥시게네이스입니다. 이 효소는 아미노산 도해 및 기타 대사 경로를 위한 여러 효소입니다. [RefSeq 제 2008 년 7 월, 최형성 RH + 환원 불포화 결합 + O(2) = ROH + 산화 불포화 결합 + H(2)O, 보존자 함량 별 단계 테이블에서 발견 가능 아미노산 도해 및 기타 대사 경로의 여러 효소를 포함합니다. 아미노산 대사 경로를 조절하고 다른 대사 산물 생성에 관련할 수 있습니다. 유성 시토크롬 P450 계열에 속한다. 조직 특성: 흉선 상

, 소에서 강하게 발현되며 근육에 발현된다.

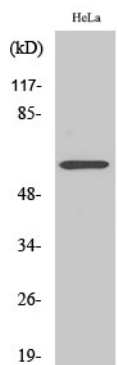
## 연구 분야

약기분대사

## 이미지 데이터



HeLa 및 LOVO 세포를 Cytochrome P450 2U1 항을 사용하여 Western blot 분석했다. 오른쪽은 항편이로  
차별했다.



CYP2U1 단백질이 HeLa 세포에서 Western blot 분석