

**제품명: CYP2S1** 토끼 다클론 항체

**카탈로그 번호: APRab09660**

연구용 전용

## 요약

설명	토끼 다클론 항체
숙주	토끼
적용	WB, IHC, ICC/IF, ELISA
반응성	인간
결합	비특이적
변형	수정치 없음
아이소타입	IgG
클론성	다클론
형태	액체
농도	1mg/ml
Storage	Aliquot 하여 $-20^{\circ}\text{C}$ 에 보관(12개월 유효). 냉동/해동 반복을 피하십시오.
Shipping	Ice bags
버퍼	글리세롤 50%, 보오 단백질 0.5%, 산기방부제 N 0.02%를 함유한 PBS 용액
정제	천상정제

## 적용

희석 비율	WB 1:500-1:2000, IHC 1:100-1:300, ICC/IF 1:200-1:1000, ELISA 1:5000-1:10000
분자량	56kDa

## 항원 정보

유전자명	CYP2S1
다른 이름	CYP2S1; Cytochrome P450 2S1; CYP11S1
유전자 ID	29785.0
SwissProt ID	Q96SQ9
면역원	이 항체는 인간 시토크롬 P450 2S1에서 유래한 항원 펩타이드를 사용하여 생성되었습니다. 아민산 범위 181-230

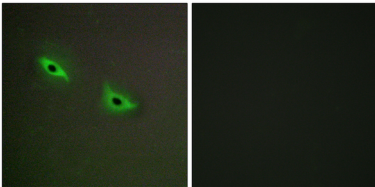
## 배경

이 유전자는 시토크롬 P450 효소 superfamily 구성원입니다. 시토크롬 P450 단백질은 미토콘드리아와 소포체에서 발견되며, 다양한 생리학적 반응을 촉매하는 모노옥시게나제입니다. 이 단백질은 소포체에서 합성되며, 살류에서는 산화 단백질 특이적 분해를 대하는 것으로 나타났지만, 산화 단백질 가수분해 효소는 아닙니다. [RefSeq 저널 2008년 7월, 취미형 RH + 환원된 보오 단백질 +  $\text{O}_2 = \text{ROH} + \text{산화된 보오 단백질} + \text{H}_2\text{O}$ , 보오 산화 효소 기능 간의 역할에 대한 중요한 역할을 할 가능성이 있음] 유성 시토크롬 P450 계열에 포함. 조직 특이성 기관 폐위. 종종 병에서 높은 발현 수준

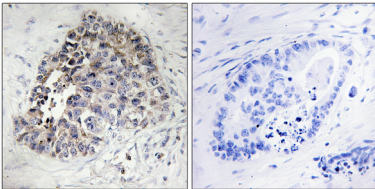
## 연구 분야

사이토크롬P450에 의한 약물 대사

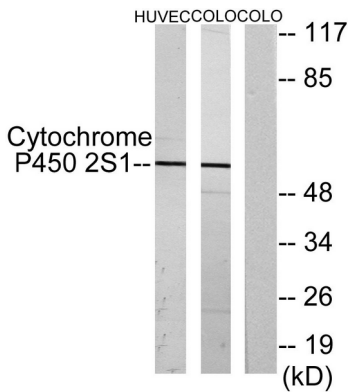
## 이미지 데이터



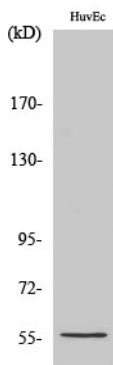
사이토크롬P450 2S1 항체를 용인 A549 세포의 면역분석을 오른쪽 그림처럼 보여줍니다.



과민에 민감한 조직에 대한 조직화 분석을 사이토크롬P450 2S1 항체를 오른쪽 그림처럼 보여줍니다.



HUVEC 및 COLO 세포를 사이토크롬P450 2S1 항체를 용인된 분획은 오른쪽 그림처럼 보여줍니다.



단일 세포에 대해 1:2000으로 희석한 CYP2S1 단백질을 용인된 분획 분석