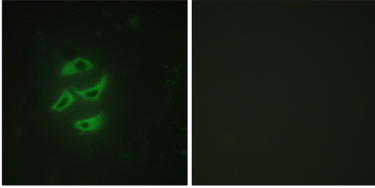


는 주요 중화 인산염 CYP2J2 대용량 유성 세포 P450 계열을 포함 특이성 심해는 수준으로 발현하며 간혹 중 중 및 상에서 낮은 수준으로 발현

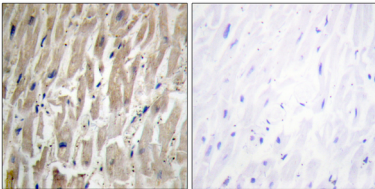
연구 분야

약기공 대사 리보닌 대사

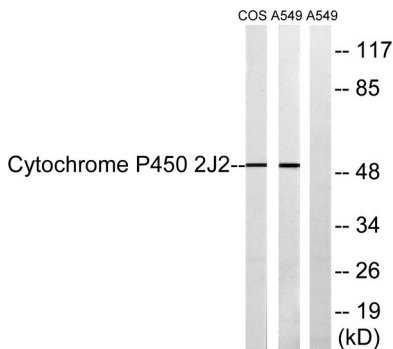
이미지 데이터



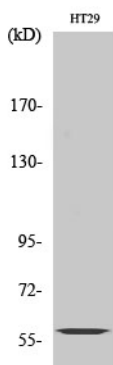
세포 P450 2J2 항체를 이용한 HepG2 세포 면역형광 분석. 오른쪽은 합성 펩타이드로 차단한 결과이다.



과편에 포함된 간장 조직에 대한 면역조직화 분석. 세포 P450 2J2 항체를 이용한. 오른쪽은 합성 펩타이드로 차단한 결과입니다.



A549 및 COS7 세포 용출물에서 세포 P450 2J2 항체를 사용하여 단백질 분석합니다. 오른쪽은 합성 펩타이드로 차단합니다.



CYP2J2 다른 항체를 이용한 다양한 세포의 웨스턴 블롯 분석