

제품명: CYP2C8 토끼 다클론 항체

카탈로그 번호: APRab09653

연구용 전용

요약

설명	토끼 다클론 항체
속주	토끼
적용	IHC, ICC/IF, ELISA
반응성	인간 쥐 마우스
결합	비결합
변형	수정치 없음
아이소타입	IgG
클론성	다클론
형태	액체
농도	1mg/ml
Storage	Aliquot 하여 -20°C 에 보관(12 개월 유효). 냉동/해동 반복을 피하십시오.
Shipping	Ice bags
버퍼	글세롤 50%, 보르덴탈 0.5%, 산구방제 N 0.02%를 함유한 PBS 용액
정제	천상정제

적용

희석 비율	IHC 1:100-1:300, ICC/IF 1:50-1:200, ELISA 1:10000-1:20000
분자량	-

항원 정보

유전자명	CYP2C8
다른 이름	CYP2C8; Cytochrome P450 2C8; CYP11C8; Cytochrome P450 11C2; Cytochrome P450 MP-12; Cytochrome P450 MP-20; Cytochrome P450 form 1; S-mephenytoin 4-hydroxylase
유전자 ID	1558.0
SwissProt ID	P10632
면역원	이 항원은 인간 CYP2C8 에서 유래한 항원입니다. 용액 상에서 안정합니다. 미신범: 241-290

배경

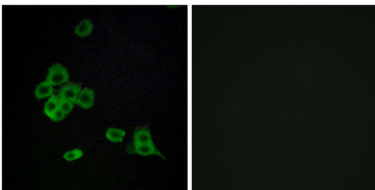
이 유전자는 시토크롬 P450 효소 계열의 구성원입니다. 시토크롬 P450 단백질은 일반적으로 미토콘드리아와 결합하여 지방산과 관련 약물을 촉매하는 모옥시게나제입니다. 단백질은 소위 2C8로 분류되며, 탈에티오피안 유원체에서는 항원체 10번(10q24)과 7-에티오피안 형질은 10번(10q24)에 위치하고 있습니다. 이 유전자는 10번 염색체 10q24 부위에 있는 시토크롬 P450

유전자 클러스터에 위치한다. 이 유전자는 몇 가지 다른 효소를 암호화하는 여러 전사 변체가 발현된다. [RefSeq 제공 2010년 11월] 축적형 RH + 환원된 니코틴아미드 + O(2) = ROH + 산화물(반백질 + H(2)O), 주위 대체 스킴이 상보하는 것으로 나타내지만 더 짧은 형질은 기능이 없는 것으로 여겨진다. 보조인자 핵 그룹 기능 시토크롬 P450 은 핵 단백질에 모욕게 의해 도입된다. 간에서에서 효소는 NADPH 의존 전자 전달에 관여한다. 소류는 지방 및 외배를 포함하여 구조로 관련 없는 다른 화합물 산화된다. 약물의 약 4,15- 및 1,12-cis-이소머가 시토크롬 P450 2C8의 주요 효소이다. 유도 페닐바르비탈에 의해 유도된다. 온인장 CYP2C8 대립유전자 유성 시토크롬 P450 계열에 속한다.

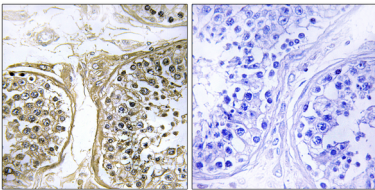
연구 분야

약물 대사, 약물 대사, 약물 대사 시토크롬 P450 에 대한 효소 대사 약물 대사

이미지 데이터



시토크롬 P450 2C8 항에 대한 면역형광 분석. 오른쪽은 시토크롬 P450 2C8 펩타이드로 처리된 세포이다.



표면에 표본 인간 조직에 대한 면역조직화학 분석 시토크롬 P450 2C8 항에 사용. 오른쪽 그림은 항 펩타이드로 처리된 조직이다.