

제품명: CYP2B6 토끼 다클론 항체

카탈로그 번호: APRab09651

연구용 전용

요약

설명	토끼 다클론 항체
숙주	토끼
적용	WB, IHC, ICC/IF, ELISA
반응성	인간
결합	비결합
변형	수정치 없음
아이소타입	IgG
클론성	다클론
형태	액체
농도	1mg/ml
Storage	Aliquot 하여 -20°C 에 보관(12개월 유효). 냉동/해동 반복을 피하십시오.
Shipping	Ice bags
버퍼	글리세롤 50%, 보르덴탈 0.5%, 산구방제 N 0.02%를 함유한 PBS 용액
정제	천상정제

적용

희석 비율	WB 1:500-1:2000, IHC 1:100-1:300, ICC/IF 1:200-1:1000, ELISA 1:5000-1:10000
분자량	56kDa

항원 정보

유전자명	CYP2B6
다른 이름	CYP2B6; Cytochrome P450 2B6; 1; 4-cineole 2-exo-monooxygenase; CYP11B6; Cytochrome P450 11B1
유전자 ID	1555.0
SwissProt ID	P20813
면역원	이 항원은 인간 CYP450 2B6에서 유래한 합성 펩타이드를 사용하여 생성되었습니다. 아민산 범위 241-290

배경

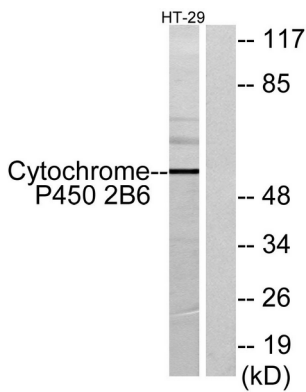
이 유전자(CYP2B6)는 CYP450 효소 계열의 구성원입니다. CYP450 단백질은 대사 및 약물 대사를 포함한 다양한 생리학적 과정에 관여하는 모옥시게나제입니다. 단백질은 소수인 자이며, 대부분의 유전자와 마찬가지로 대립형질은 대립형질에 의해 조절되는 것으로 알려져 있습니다. 이 유전자의 변이체는 보고되었지만, 현재까지 알려진 유전자 변이는 없습니다.

야면 말하게 된 유전자(pseudogene)인 CYP2B7 에 생성된 것은 아직까지 없습니다. 이 유전자의 유전자는 19q 염색체에 있는 CYP2A, CYP2B, CYP2F 이 에 속하는 시토크롬 P450 유전자들의 큰 클러스터에 있는 CYP2A 유전자에 속해 있습니다. [RefSeq 제공 2008 년 7 월, 축합형 RH + 환원된 니코틴아미드 + O(2) = ROH + 산화된 니코틴아미드 + H(2)O, 보인자 함 특 특 시토크롬 P450 은 헴 단백질에 모옥시게네이스입니다. 기체에서 이 효소는 NADPH 의 산화 전자를 받기 위해 니코틴아미드 산화효소와 유사한 구조를 포함하여 조직 특이적인 다양한 물질을 산화합니다. 유독 패러옥시타제에 유독합니다. 온인장 CYP2B6 단백질 PTM: 인산화, 수산화, 글리코실화, 유성 시토크롬 P450 계열에 속합니다. 조직 특이적인 폐 및 장 위생에 발현됩니다.

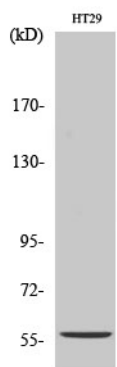
연구 분야

약물 대사, 레놀린 대사 시토크롬 P450 에 의한 약물 대사, 약물 대사

이미지 데이터



HT-29 세포 용출물 시토크롬 P450 2B6 항를 사용하여 Western blot 분석. 오른쪽은 항를 사용하여 분석합니다.



CYP2B6 다른 항를 이용한 HT29 세포 용출물 분석.