

제품명: CYP2B6 토끼 다클론 항체

카탈로그 번호: APRab09650

연구용 전용

요약

설명	토끼 다클론 항체
숙주	토끼
적용	WB, ELISA
반응성	인간 쥐 마우스
결합	비결합
변형	수정되지 않음
아이소타입	IgG
클론성	다클론
형태	액체
농도	1mg/ml
Storage	Aliquot 하여 -20°C 에 보관(12 개월 유효). 냉동/해동 반복을 피하십시오.
Shipping	Ice bags
버퍼	글리세롤 50%, 보르덴탈 0.5%, 산구방제 N 0.02%를 함유한 PBS 용액
정제	천상정제

적용

희석 비율	WB 1:500-1:2000, ELISA 1:20000-1:40000
분자량	55kDa

항원 정보

유전자명	CYP2B6
다른 이름	CYP2B6; Cytochrome P450 2B6; 1; 4-cineole 2-exo-monooxygenase; CYP11B6; Cytochrome P450 11B1
유전자 ID	1565.0
SwissProt ID	P20813
면역원	인간 CYP2B6 의 내부에서 유한한 펩타이드

배경

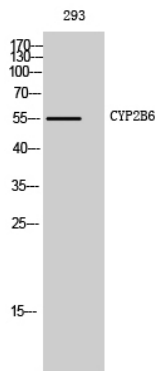
이 유전자(CYP2B6)는 시토크롬 P450 효소 계열의 구성원입니다. 시토크롬 P450 단백질은 대사 및 약물 대를 조절하는 데 중요한 역할을 하며, 특히 지방산과 관련된 약물을 축적하는 모옥게제입니다. 단백질은 시토크롬 P450 효소의 활성에 중요한 역할을 합니다. 이는 다양한 약물과 화학 물질의 대사를 조절하는 데 중요한 역할을 합니다. 이 유전자의 변형은 다양한 약물의 대사에 영향을 미칩니다. 이 유전자의 변형은 다양한 약물의 대사에 영향을 미칩니다. 이 유전자의 변형은 다양한 약물의 대사에 영향을 미칩니다.

아면 말하게 된 유전자(pseudogene)인 CYP2B7 에 생성된 것은 아직까지 없습니다. 이 유전자 유전자는 독 19q 염색체에는 CYP2A, CYP2B, CYP2F 이며 속하는 시토크롬 P450 유전자 클러스터 내에 있는 CYP2A 유전자에 유전합니다. [RefSeq 저널 2008 년 7 월, 촉매 활성 RH + 환원물 + NADPH + O(2) = ROH + 산화물 + NADPH + H(2)O, 보인자 함 특 기능 시토크롬 P450 은 헴 단백질에 모옥시게네이션을 담당하는 효소로 NADPH 의 산화 전자를 전달하는 역할을 합니다. 또한, 지방산 및 에스테르를 포함하여 조직으로 관여하는 다양한 물질을 산화합니다. 유도 페루로틴에 의해 유도됩니다. 온인장 CYP2B6 단백질 PTM: 인산화 효소 활성을 포함합니다. 유성 시토크롬 P450 계열에 속합니다. 조직 특이성 간 폐 및 장 위장에 발현됩니다.

연구 분야

약물 대사, 레놀리다시 시토크롬 P450 에 의한 약물 대사, 약물 대사

이미지 데이터



CYP2B6 단백질 발현 분석 293 세포 유래 단백질 분획