

제품명: CYP2A7 토끼 다클론 항체

카탈로그 번호: APRab09649

연구용 전용

요약

설명	토끼 다클론 항체
숙주	토끼
적용	WB, IHC, ICC/IF, ELISA
반응성	인간 쥐 마우스
결합	비결합
변형	수정치 없음
아이소타입	IgG
클론성	다클론
형태	액체
농도	1mg/ml
Storage	Aliquot 하여 -20°C 에 보관(12 개월 유효). 냉동/해동 반복을 피하십시오.
Shipping	Ice bags
버퍼	글세롤 50%, 보르네올 0.5%, 산기방부제 N 0.02%를 함유한 PBS 용액
정제	천상정제

적용

희석 비율	WB 1:500-1:2000, IHC 1:100-1:300, ICC/IF 1:50-1:200, ELISA 1:20000-1:40000
분자량	56kDa

항원 정보

유전자명	CYP2A7
다른 이름	CYP2A7; Cytochrome P450 2A7; CYP11A7; Cytochrome P450 11A4
유전자 ID	1549.0
SwissProt ID	P20853
면역원	인간 CYP2A7 의 C-말단 부위에서 유래한 합성 펩타이드

배경

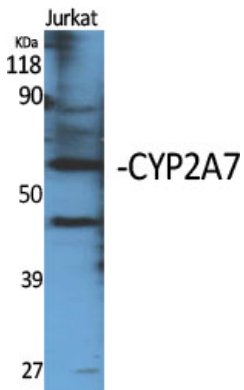
이 유전자는 시토크롬 P450 효소 계열의 구성원입니다. 시토크롬 P450 단백질은 이물 대사와 관련이 있으며, 개와 사람 간의 유전적 변이를 통해 다양한 조직에서 발견되는 다양한 효소 활성을 생성합니다. 두 가지 전사 변이를 생성하는 이 유전자는 19q 염색체에 위치한 CYP2A, CYP2B, CYP2F 아래에 있는 시토크롬 P450 유전자 클러스터에 포함됩니다. [RefSeq 제 2008년 7월, 축합성 RH + 환원된 보르네올 + O(2) = ROH + 산화된 보르네올 + H(2)O, 주의: 여기에서 Ensembl 지놈 브라우저에서 추출된 것으로 인해 대문자 'R'이 추가되었습니다.]

인자 함 특기 능 사 투 롱 P450 은 헴 도 율 약 모 육 계 체 도 율 다 긴 다 체 이 효 는 NADPH 의 정 전 전 달 기 관 함 다 소 투 이 두 재 산 및 외 물 을 함 여 구 조 로 관 이 없 다 양 화 물 산 화 킴 다 유 롱 P450 은 의 물 살 제 및 알 콜 을 관 한 다 양 의 화 물 에 예 기 및 기 타 조 제 는 수 준 로 유 될 수 있 습 다 유 성 사 투 롱 P450 계 범 에 함 다

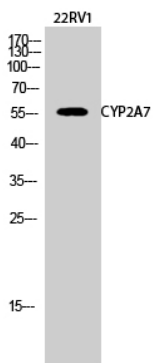
연구 분야

카인대사 라놀대사 약물대사 약물대사

이미지 데이터



다 양 세 계 에 대 해 1:2000 으 화 한 CYP2A7 다 른 항 를 0 용 이 위 단 분 석



22RV1 세 계 에 대 한 CYP2A7 다 른 항 를 1:2000 으 화 하 위 단 분 석 을 행 했 다