

제품명: CYP2A6V2 토끼 다클론 항체

카탈로그 번호: APRab09648

연구용 전용

요약

설명	토끼 다클론 항체
숙주	토끼
적용	WB, IHC, ICC/IF, ELISA
반응성	인간 췌장
결합	비결합
변형	수정치 없음
아이소타입	IgG
클론성	다클론
형태	액체
농도	1mg/ml
Storage	Aliquot 하여 -20°C 에 보관(12 개월 유효). 냉동/해동 반복을 피하십시오.
Shipping	Ice bags
버퍼	글세롤 50%, 보르덴탈 0.5%, 산구방제 N 0.02% 를 함유한 PBS 용액
정제	천상정제

적용

희석 비율	WB 1:500-1:2000, IHC 1:100-1:300, ICC/IF 1:50-1:200, ELISA 1:10000-1:20000
분자량	56kDa

항원 정보

유전자명	CYP2A6V2
다른 이름	-
유전자 ID	1548.0
SwissProt ID	Q13120
면역원	인간 CYP2A6V2 의 내부에서 유래한 합성 펩타이드

배경

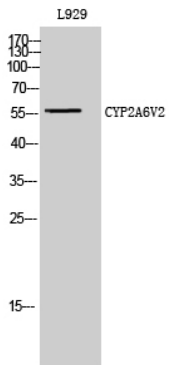
이 유전자(CYP2A6)는 토끼 P450 효소 superfamily 구성원입니다. 토끼 P450 단백질은 대사 및 콜레스테롤 대사 등 다양한 생리학적 과정에 관여하며, 특히 지방산 대사 및 콜레스테롤 대사에 관여합니다. 이 효소는 쿠마를 수산화시키고, 니코틴, 니코틴, 그리고 알코올 대사에 관여하는 것으로 알려져 있습니다. 특정 약물과 관련이 있는 것으로 알려져 있습니다. 이 유전자는 19q 염색체에 CYP2A, CYP2B, CYP2F 하위 패밀리 토끼 P450 유전자의 큰 클러스터에 위치합니다. 이 유전자는

전체 CYP2A3 단백질과 함께 CYP2A6 단백질 발현을 확인

연구 분야

카페인 대사 라놀린 대사 이몰린 대사 이몰린 대사

이미지 데이터



L929 세포에 대한 CYP2A6V2 단백질 농도 1:2000으로 확인하여 단백질 분리를 수행했다