

제품명: CYP2A6 토끼 다클론 항체

카탈로그 번호: APRab09645

연구용 전용

요약

설명	토끼 다클론 항체
숙주	토끼
적용	WB, ICC/IF, ELISA
반응성	인간 쥐 매수 개체
결합	비결합
변형	수정치 없음
아이소타입	IgG
클론성	다클론
형태	액체
농도	1mg/ml
Storage	Aliquot 하여 -20°C 에 보관(12 개월 유효). 냉동/해동 반복을 피하십시오.
Shipping	Ice bags
버퍼	글리세롤 50%, 보르덴탈 0.5%, 산구방제 N 0.02%를 함유한 PBS 용액
정제	천상정제

적용

희석 비율	WB 1:500-1:2000, ICC/IF 1:200-1:1000, ELISA 1:10000-1:20000
분자량	56kDa

항원 정보

유전자명	CYP2A6
다른 이름	CYP2A6; CYP2A3; Cytochrome P450 2A6; 1; 4-cineole 2-exo-monooxygenase; CYP11A6; Coumarin 7-hydroxylase; Cytochrome P450 IIA3; Cytochrome P450(I)
유전자 ID	1548.0
SwissProt ID	P11509
면역원	이 항체는 인간 CYP450 2A6 에 유한한 항원 에 사용 여섯 번 이상 다. 이 단백질의 1-50

배경

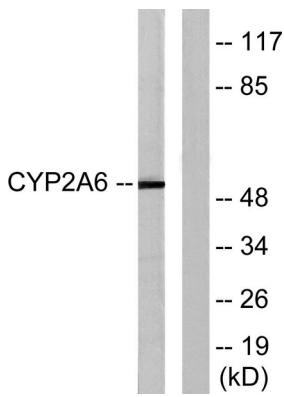
이 유전자(CYP2A6)는 CYP450 효소 슈퍼패밀리 구성원입니다. CYP450 단백질은 물대맛과 관련된 다양한 개체 변형과 관련된 다양한 변형을 촉진하는 것으로 알려져 있습니다. 이 단백질은 소변과 전혈에서 비특이적으로 발견되며, 이는 주로 흡연과 관련이 있습니다. 특히, 이 단백질은 담배를 피우는 사람들에게서 높은 농도로 발견되며, 이는 담배 사용과 관련이 있습니다.

다이하테아쿠엔이나 표을 줄로 대하 못는 것을 의합다 이 유자 19q 염체에는 CYP2A, CYP2B, CYP2F 하이퍼메틸사토름 P450 유전자 큰 클라 의 알함다 이 유자 는 이 전는 CYP2A3 으로 불습다 그라 CYP2A6 으로 불습다 [RefSeq 제공 2008 년 7 월, 축계형 RH + 환원물 분반질+ O(2) = ROH + 산화물 분반질+ H(2)O, 보인자 함를 가능 높은 쿠린-하이퍼메틸소 함을 나타내다 항양인 클로피페드와 이 포페의 하이퍼메틸에 관한 수습다 이 목록 B1 의 대하 함에 관한다 주요 나 C-산화입다, 유동 페르메틸라 데 메손 에 의해 유동다, 온인 정보 CYP2A6 대 유전자 온인 정보 CYP2A6 항류 유성 사토름 P450 계열에 합다, 조직 특성 간

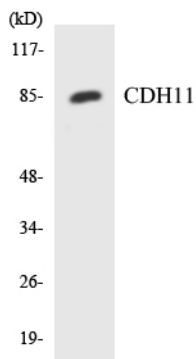
연구 분야

카인대사 래놀대사 약물대사 약물대사

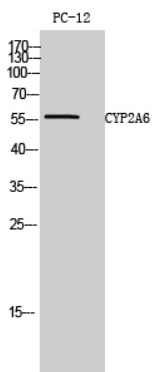
이미지 데이터



Jurkat 세포용 Cytochrome P450 2A6 항류 사용에 의한 분획 분석입니다. 오른쪽은 항류에 의해 생성된 단백질입니다.



RAW264.7 세포용 CDH11 항류 사용에 의한 분획 분석입니다.



1:1000 희석한 CYP2A6 대 유전자 항류 사용에 PC-12 세포에 대한 분획 분석을 수행했습니다.