

**제품명: CYP26C1** 토끼 다클론 항체

**카탈로그 번호: APRab09641**

연구용 전용

## 요약

설명	토끼 다클론 항체
숙주	토끼
적용	IHC, ICC/IF, ELISA
반응성	인간 쥐 마우스
결합	비결합
변형	수정치 없음
아이소타입	IgG
클론성	다클론
형태	액체
농도	1mg/ml
Storage	Aliquot 하여 -20°C 에 보관(12 개월 유효). 냉동/해동 반복을 피하십시오.
Shipping	Ice bags
버퍼	글세롤 50%, 보르덴탈 0.5%, 산구방제 N 0.02% 를 함유한 PBS 용액
정제	천상정제

## 적용

희석 비율	IHC 1:100-1:300, ICC/IF 1:50-1:200, ELISA 1:20000-1:40000
분자량	-

## 항원 정보

유전자명	CYP26C1
다른 이름	CYP26C1; Cytochrome P450 26C1
유전자 ID	340665.0
SwissProt ID	Q6V0L0
면역원	이 항체는 인간 CYP26C1 에서 유한한 펩타이드를 사용하여 생성되었습니다. [GenBank] 41-90

## 배경

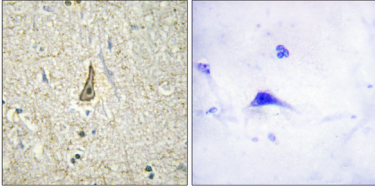
사이토크롬 P450 패밀리 26 서브패밀리 C 멤버 1(CYP26C1) Homo sapiens 이 유전자는 사이토크롬 P450 효소 슈퍼패밀리 구성원을 암호화합니다. 사이토크롬 P450 단백질은 몰리브덴 및 철을 소위 유도체의 지질 합성과 관련된 반응을 촉매하는 모노옥시게네이스이다. 이 효소는 all-trans- 및 9-cis-레티노산의 합성에 관여하며, 조나레티노산 수준 조절에 관여한다. 유전자는 10 번 염색체 10q23.33 에 있는 관련 유전자와 함께 있다. [RefSeq] 제 2008 년 7 월, 보존자 행렬을 가능 레티노산에 대한 다량 다량 유도체, 특히 all-trans-레티노산(RA) 및 9-cis-RA(선택적 RA)에 대한 결합을 보여준다.

용한다. 유래 조직에 함유된다. 유성 세포를 P450 계열에 해당 조직 특이성 대인 조직에 낮은 수준으로 검출된다.

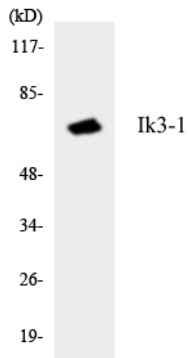
## 연구 분야

라놀대사

## 이미지 데이터



과민에 포함된 노 조직에 대한 조직화 분석 시 P450 26C1 형체 사용. 오른쪽 그림은 합판이로 차가워진 결과이다.



HeLa 세포를 이용하여 Ik3-1 항체를 사용하여 단백질 분석을 하였다.