

**제품명: CYP20A1** 토끼 다클론 항체

**카탈로그 번호: APRab09633**

연구용 전용

## 요약

설명	토끼 다클론 항체
숙주	토끼
적용	WB, ELISA
반응성	인간 쥐 마우스
결합	비결합
변형	수정치 없음
아이소타입	IgG
클론성	다클론
형태	액체
농도	1mg/ml
Storage	Aliquot 하여 -20°C 에 보관(12 개월 유효). 냉동/해동 반복을 피하십시오.
Shipping	Ice bags
버퍼	글세롤 50%, 보온단백질 0.5%, 산구방제 N 0.02% 를 함유한 PBS 용액
정제	천상정제

## 적용

희석 비율	WB 1:500-1:2000, ELISA 1:20000-1:40000
분자량	53kDa

## 항원 정보

유전자명	CYP20A1
다른 이름	CYP20A1; Cytochrome P450 20A1
유전자 ID	57404.0
SwissProt ID	Q6UW02
면역원	이 항체는 인간 시토크롬 P450 20A1 에 유한한 항원 에피토프를 사용하여 생성되었습니다. 에피토프 범위 191-240

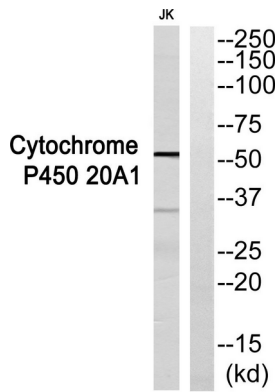
## 배경

시토크롬 P450 패밀리 20 서브 패밀리 A 멤버 1(CYP20A1) Homo sapiens 이 유전자는 시토크롬 P450 슈퍼패밀리 효소의 구성을 암호화합니다. 시토크롬 P450 단백질은 일반적으로 미토콘드리아에서 로트 및 기타 지질 합성 관련 반응을 촉매하는 모노옥시게네이스이다. 단백질은 보존된 결합 부위 에피토프가 결합되어 있다. 또한 보존된 -헬릭스 도메인 AGX(D,E)T 도메인이 있어 지질 지체산을 운반할 수 있음을 시사한다. [RefSeq 제공 2008년 7월, 축적형 RH + 환원된 몰리브덴 + O(2) = ROH + 산화된 몰리브덴 + H(2)O, 보존된 헴 그룹 유형 시토크롬 P450 패밀리에 포함

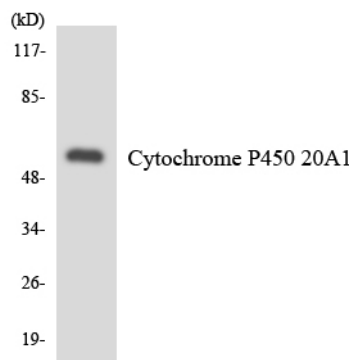
## 연구 분야

-

## 이미지 데이터



세포를 P450 20A1 항에 대해 웨스턴 블롯 분석을 수행하면 세포를 P450 20A1 단백질로 식별할 수 있습니다.



HUVEC 세포를 P450 20A1 항을 사용하여 웨스턴 블롯 분석합니다.