

**제품명: CYP1A1/2** 토끼 다클론 항체

**카탈로그 번호: APRab09629**

연구용 전용

## 요약

설명	토끼 다클론 항체
숙주	토끼
적용	WB, IHC, ICC/IF, ELISA
반응성	인간 쥐 생체 유래
결합	비결합
변형	수정치 없음
아이소타입	IgG
클론성	다클론
형태	액체
농도	1mg/ml
Storage	Aliquot 하여 $-20^{\circ}\text{C}$ 에 보관(12 개월 유효). 냉동/해동 반복을 피하십시오.
Shipping	Ice bags
버퍼	글세롤 50%, 보온액 0.5%, 산기방부제 0.02%를 함유한 PBS 용액
정제	천상정제

## 적용

희석 비율	WB 1:500-1:2000, IHC 1:100-1:300, ICC/IF 1:200-1:1000, ELISA 1:10000-1:20000
분자량	58kDa

## 항원 정보

유전자명	CYP1A1/CYP1A2 CYP1A1; Cytochrome P450 1A1; CYPIA1; Cytochrome P450 form 6; Cytochrome P450-C;
다른 이름	Cytochrome P450-P1; CYP1A2; Cytochrome P450 1A2; CYPIA2; Cytochrome P(3)450; Cytochrome P450 4; Cytochrome P450-P3
유전자 ID	1543/1544
SwissProt ID	P04798/P05177
면역원	이 항원은 인간 CYP450 1A1/2 에서 유래한 항원을 사용하였습니다. (면역원 위치: 71-120)

## 배경

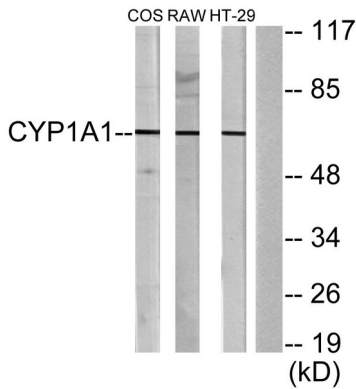
이 유전자(CYP1A1)는 CYP450 효소 슈퍼패밀리 구성원입니다. CYP450 단백질은 물대못과 같은 다양한 개체와 관련된 여러 생물학적 과정을 촉매하는 모옥시게나제 단백질 소스에

중해에 알다한방향족화합물(PAH)에 의해 발효유도된 PAH 중 알은 담배연기에서 발견된다. 이 효소의 생성은 잘 알려져 있지 않지만 알 PAH 를 발효성 중체로 대할 수 있다. 이 유전체는 과염이 합리성이 있는 것으로 알려져 있다. 관련 유전자 CYP1A2 는 15 번염색체에서 CYP1A1 로부터 약 25kb 떨어진 위치에 있다. 대체로 알을 통해 여러 가지 변형체가 생성되어 각각 다른 효능을 보인다. [RefSeq 자료 2016 년 1 월, 축적형 RH + 환원된 분자 + O(2) = ROH + 산화된 분자 + H(2)O, 보조자 효소류 기능 서투름 P450 은 핵 단백질의 모음체로 분류된다. 긴대체에서 효소 NADPH 의 산화 전 전달 기능에 관여한다. 효소는 지방산 및 외계 물질을 포함하여 구조적으로 관련 없는 다양한 화합물을 산화시킨다. 유독 2,3,7,8-테트라클로로디옥소-p-다이옥신(TCDD)에 의해 온인정 CYP1A1 대립전자 온인정 CYP1A1 효소 온인정 상 유전체 및 합성 대립전자 유성 서투름 P450 계열에 속한다. 조직 특성 폐 림프구 및 반

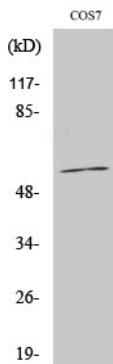
## 연구 분야

소뇌의 호르몬 생성 특이 단백질 대사 반응에서 서투름 P450 에 의한 효소 활성

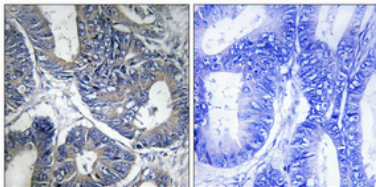
## 이미지 데이터



COS7, RAW264.7 및 HT-29 세포 용출물을 사용하여 서투름 P450 1A1/2 항체의 단일클론 항체를 생성했습니다. 효소 반응은 항체로 차단되었습니다.



CYP1A1/2 다른 항체를 이용한 효소 반응의 단일클론 항체



파핀코팅된 안경 슬라이드 조직면역조직화학 분석 항체는 1:100 오히려 4°C 에서 1시간 동안 반응했다. 항체 희석은 0.1M Tris-EDTA, pH 8.0 용액 사용했다. 음성 제균은 조직면역조직화학으로 전처리되었다.