

제품명: CYP19A1 토끼 다클론 항체

카탈로그 번호: APRab09628

연구용 전용

요약

설명	토끼 다클론 항체
숙주	토끼
적용	WB, IHC, ICC/IF, ELISA
반응성	인간 췌장
결합	비결합
변형	수정치 없음
아이소타입	IgG
클론성	다클론
형태	액체
농도	1mg/ml
Storage	Aliquot 하여 -20°C 에 보관(12 개월 유효). 냉동/해동 반복을 피하십시오.
Shipping	Ice bags
버퍼	글리세롤 50%, 보르덴탈 0.5%, 산구방제 N 0.02% 를 함유한 PBS 용액
정제	천상정제

적용

희석 비율	WB 1:500-1:2000, IHC 1:100-1:300, ICC/IF 1:200-1:1000, ELISA 1:10000-1:20000
분자량	53kDa

항원 정보

유전자명	CYP19A1
다른 이름	CYP19A1; ARO1; CYAR; CYP19; Cytochrome P450 19A1; Aromatase; CYPXIX; Cytochrome P-450AROM; Estrogen synthase
유전자 ID	1588.0
SwissProt ID	P11511
면역원	이 항체는 인간 시토크롬 P450 19A1 에 유한한 항원 에 사용되었습니다. 미산 범위 221-270

배경

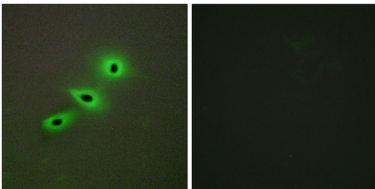
시토크롬 P450 계열의 19 시토크롬 A 계열(CYP19A1) Homo sapiens 이 유전자 시토크롬 P450 효소 계열의 구성원입니다. 시토크롬 P450 단백질은 대다수 동물에서 로부터 가져와 집합과 관련된 역할을 하는 모노계 효소입니다. 이 단백질은 소체에서 에스트로겐의 마지막 단계를 촉매합니다. 유전자 돌연변이는 이 효소의 활성을 증가 또는 감소를 초래할 수 있으며, 관련 현상은

트코엔성스테로이드호르몬코르티코스테론이아래장및뇌하수체전엽을사함다대체물이상로에어전사변이재생된다[RefSeq 제공 2014 년 5 월, 축합형RH + 환원물분반질+ O(2) = ROH + 산화물분반질+ H(2)O., 보조인자 헴 그룹 질병 CYP19A1 결핍기질형유전체[MIM:139300]의원인이다. 이는아로스테로이드합성경로에서아로스테로이드를아로스테로이드로변환하는 효소이다. 따라서아로스테로이드를아로스테로이드로변환하는 효소이다. 이는출생후지연되는데이는출생시외생기관남성호르몬가분포를나타내다생이형이타는중요는사춘기전임형유전체다성난를동한원성유전체등이있다. 가능 C19 아로스테로이드형종C18 아로스테로이드를추합다. 온인정보 아로스테로이드형 유성 세포를P450 계열추합다. 조직형 뇌하수체생선

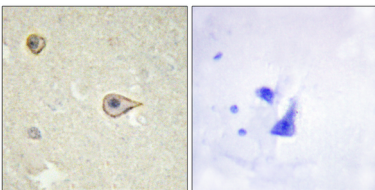
연구 분야

스테로이드 호르몬 생성 안드로겐 및 에스트로겐 대사

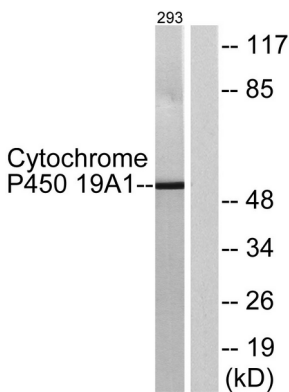
이미지 데이터



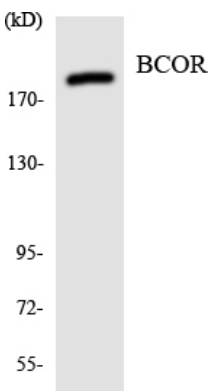
세포를P450 19A1 항체이용A549 세포의면역분석. 오른쪽 그림은항체이용세포의면역분석이다.



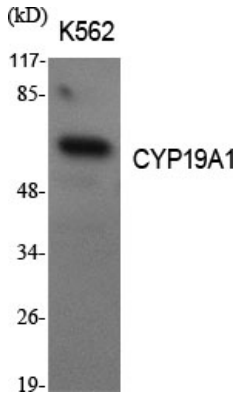
표면에포도안노조직에대한면역조직화학분석. 세포를P450 19A1 항체이용. 오른쪽 그림은항체이용세포의면역분석이다.



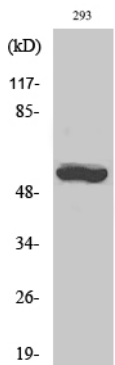
293 세포를세포를P450 19A1 항체이용하여웨스턴블롯분석했다. 오른쪽 그림은항체이용세포의면역분석이다.



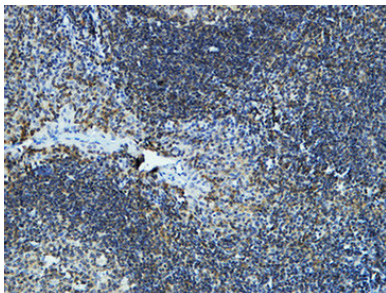
BCOR 항체이용하여HeLa 세포를이용하여웨스턴블롯분석했다.



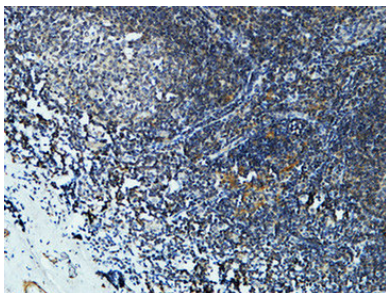
CYP19A1 단백질 항량 1:1000으로 확인하여 양한 세포에 대한 위양성 반응을 수행했다.



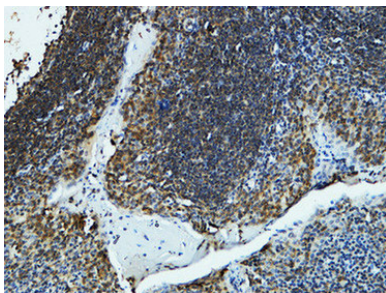
293 세포에 대해 CYP19A1 단백질 항량 1:1000으로 확인하여 위양성 반응을 수행했다.



과립포막 안팎에서 면역조직화 분석 1. 항량 1:100으로 확인하여 4°C에서 1시간 반응시켰다. 2. 고압 및 EDTA 용액 (pH 8.0)을 사용하여 항을 회복시켰다. 3. 이 항량 1:200으로 확인하여 30분 반응시켰다.



과립포막 안팎에서 면역조직화 분석 1. 항량 1:100으로 확인하여 4°C에서 1시간 반응시켰다. 2. 고압 및 EDTA 용액 (pH 8.0)을 사용하여 항을 회복시켰다. 3. 이 항량 1:200으로 확인하여 30분 반응시켰다.



과립포막 안팎에서 면역조직화 분석 1. 항량 1:100으로 확인하여 4°C에서 1시간 반응시켰다. 2. 고압 및 EDTA 용액 (pH 8.0)을 사용하여 항을 회복시켰다. 3. 이 항량 1:200으로 확인하여 30분 반응시켰다.

