

제품명: CYP11B1/2 토끼 다클론 항체

카탈로그 번호: APRab09625

연구용 전용

요약

설명	토끼 다클론 항체
숙주	토끼
적용	WB, ELISA
반응성	인간
결합	비결합
변형	수정되지 않음
아이소타입	IgG
클론성	다클론
형태	액체
농도	1mg/ml
Storage	Aliquot 하여 -20°C 에 보관(12 개월 유효). 냉동/해동 반복을 피하십시오.
Shipping	Ice bags
버퍼	글세롤 50%, 보르덴탈 0.5%, 산구방제 N 0.02% 를 함유한 PBS 용액
정제	천상정제

적용

희석 비율	WB 1:500-1:2000, ELISA 1:20000-1:40000
분자량	57kDa

항원 정보

유전자명	CYP11B1/CYP11B2 CYP11B1; S11BH; Cytochrome P450 11B1; mitochondrial; CYPX1B1; Cytochrome P-450c11;
다른 이름	Cytochrome P450C11; Steroid 11-beta-hydroxylase; CYP11B2; Cytochrome P450 11B2, mitochondrial; Aldosterone synthase; ALDOS; Aldosterone-synthesizing enzyme;
유전자 ID	1584/1585
SwissProt ID	P15538/P19099
면역원	인간 CYP11B1/2 의 C-말단 부위에서 유래한 항원입니다.

배경

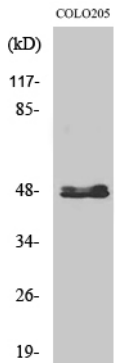
사이토크롬 P450 패밀리 11 서브패밀리 B 멤버 1(CYP11B1) 호르몬 합성에 유전하는 사이토크롬 P450 효소 패밀리 구성을 암호화한다. 사이토크롬 P450 단백질은 대립종이 서로 다르다. 개, 쥐, 사람

합치관관여반을측하는모욕게제입다.이단질은마르코에내에의하부반피에서크게다를코다를전하는데관함다.이유치물변이11-배하이특체결모연산청부중중을유함다.이유치에서는사르다어항을압하는전사체확안되었다.[RefSeq 제2008년7월,축해형스다르다+환부반빠르다+O(2)=11-배하이특체결모연산청부중중+산화된부반빠르다+H(2)O.,보조인자헴그룹질병CYP11B1및CYP11B2유치위향래이형용은글루코타르다사청알스다르다(gra)의원입다[MIM:103900].,질병CYP11B1의결은부중중4형(AH4)의원입다[MIM:202010].AH4는산청부중중4형류코다를항결모연산청부중중안코다르다어에서는모항청를넘어모어는사어에빠른사체청과공조빠대고사어모을대저장을통모한다.상유형"알스형(SW,장삼한유),단삼형(SV,알스모항은정),비전형"또는후발형(NC또는LOAH),고리"잠형(무성)의네가지있다.AH4형은열적고혈을동한다.가능스다르다11-배하이특체결모을가지있다.이형에서스다르다의18또는19-하이특체결모안코다르다어에트론코이형후도한스투름P450XIB에가하는것로알쳐있다.유형사투름P450계열에함다.

연구 분야

스다르다호르몬생성 안코레및에트론코다서

이미지 데이터



CYP11B1/2 단백질이형이형사어에의원입단분석