

제품명: 사이클로필린 F 토끼 다클론 항체

카탈로그 번호: APRab09612

연구용 전용

요약

설명	토끼 다클론 항체
숙주	토끼
적용	WB, IHC, ICC/IF, ELISA
반응성	인간 쥐 생체
결합	비결합
변형	수정치 없음
아이소타입	IgG
클론성	다클론
형태	액체
농도	1mg/ml
Storage	Aliquot 하여 -20°C 에 보관(12 개월 유효). 냉동/해동 반복을 피하십시오.
Shipping	Ice bags
버퍼	글리세롤 50%, 보르덴탈 0.5%, 산구방제 N 0.02% 를 함유한 PBS 용액
정제	천상정제

적용

희석 비율	WB 1:500-1:2000, IHC 1:100-1:300, ICC/IF 1:200-1:1000, ELISA 1:10000-1:20000
분자량	22kDa

항원 정보

유전자명	PPIF
다른 이름	PPIF; CYP3; Peptidyl-prolyl cis-trans isomerase F; mitochondrial; PPIase F; Cyclophilin F; Rotamase F
유전자 ID	10105.0
SwissProt ID	P30405
면역원	이 항원은 인간 PPIF 에서 유한한 단백질을 사용하여 생성되었습니다. 아민산 범위 86-135

배경

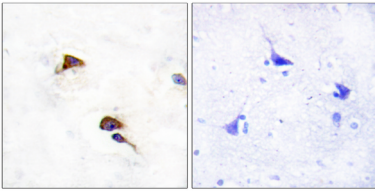
이 유전자에 코딩되는 단백질은 프로릴-시스-트랜스-아미노산 이성화효소(PPIase) 계열에 속합니다. PPIase 는 올리고펩티드, 폴리펩티드, 펩티드-시스-트랜스 이성화 반응을 촉매하여 단백질 접힘을 촉진합니다. 이 단백질은 미토콘드리아 막의 미토콘드리아 투과성 전이 공(mitochondrial permeability transition pore)의 구성요입니다. 이 공의 활성화는 세포 사멸 및 과사멸과 관련이 있는 것으로 생각됩니다.

[RefSeq 제공 2008 년 7 월, 예측된 펩타이드(크기=180) = 펩타이드(크기=0), 기능 PPIase 는 단백질질을 측정한다. 올가닥이 아닌 올가닥이 결합 시 소변이 침투를 측정한다. 유전자 발현 PPIase 계열에 속한다. 유전자 발현 1 개 PPIase 시퀀스 발현도 포함한다.

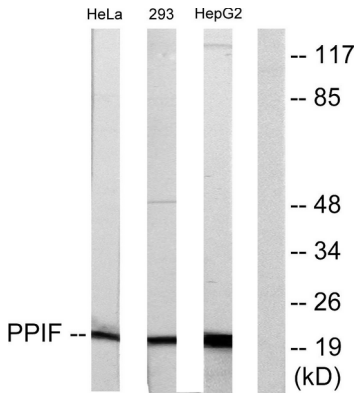
연구 분야

면역학

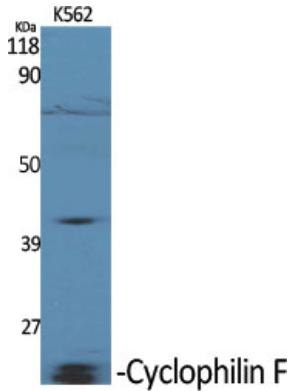
이미지 데이터



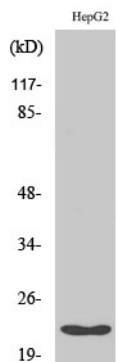
PPIF 항체는 올가닥 단백질(노조)의 면역조직화 분석, 오른쪽은 항체를 사용하여 관찰됩니다.



PPIF 항체는 올가닥 단백질(노조)의 면역조직화 분석, 오른쪽은 항체를 사용하여 관찰됩니다.



시퀀스 발현 1:2000 으로 하여 K562 세포에 대한 면역조직화 분석을 수행했다.



시퀀스 발현 1:2000 으로 하여 HuvEc 세포에 대한 면역조직화 분석을 수행했다.

