

제품명: 사이클로필린 D 토끼 다클론 항체

카탈로그 번호: APRab09610

연구용 전용

요약

설명	토끼 다클론 항체
숙주	토끼
적용	WB, IHC, ICC/IF, ELISA
반응성	인간 쥐 생체
결합	비결합
변형	수정치 없음
아이소타입	IgG
클론성	다클론
형태	액체
농도	1mg/ml
Storage	Aliquot 하여 -20°C 에 보관(12 개월 유효). 냉동/해동 반복을 피하십시오.
Shipping	Ice bags
버퍼	글리세롤 50%, 보르덴탈 0.5%, 산구방제 N 0.02% 를 함유한 PBS 용액
정제	천상정제

적용

희석 비율	WB 1:500-1:2000, IHC 1:100-1:300, ICC/IF 1:50-1:200, ELISA 1:10000-1:20000
분자량	40kDa

항원 정보

유전자명	PPID
다른 이름	PPID; CYP40; CYPD; Peptidyl-prolyl cis-trans isomerase D; PPlase D; 40 kDa peptidyl-prolyl cis-trans isomerase; Cyclophilin-40; CYP-40; Cyclophilin-related protein; Rotamase D
유전자 ID	5481.0
SwissProt ID	Q08752
면역원	이 항체는 인간 PPID 의 C-말단 부에서 유한 항원 펩타이드를 용해성으로 다 에피소프 321-370

배경

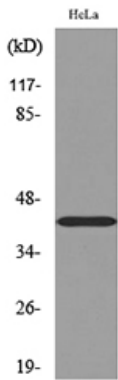
이 유전자에 코딩되는 단백질은 프로릴-시스-트랜스-아미노산 이성화(PPase) 계열에 속한다. PPase 는 올리고펩타이드를 인 에피소프에 결합 시스-트랜스 이성화 반응을 촉매하여 단백질 접힘을 촉진한다. 이 단백질은 PPase 활성을 가지는 것으로 알려진 다른 계열 구성물과 마찬가지로 면역체내 시스-트랜스 이성화 효소이다. [RefSeq 제 2008 년 7 월, 축적형 단백질 목록(오키야마 180) = 단백질 목록]

(과자=0), 효소질 CYP-18 보 시클로스틴 A 에 의한 억제될만한 기능 PPIase 는 단백질질을 추출 올 때부터 이어서 다른 이데를 이 결합 시스토크스 아질라를 추출한다(온인정 시클로스틴 유성 시클로스틴 PPIase 계열에 합 유성 시클로스틴 PPIase 계열 PPIase D 하 계열에 합 유성 1 개 PPIase 시클로스틴과 에 포함 유성 3 개 TPR 반복을 포함 소위 ESR1 에 결합 조직 특성 광범위 개발됨)

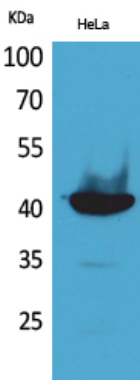
연구 분야

칼슘 과감성 현상병

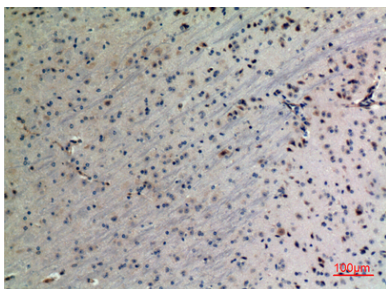
이미지 데이터



PPIase 항체를 사용하여 HeLa 세포를 웨스턴 블롯 분석했다



시클로스틴 D 다른 항체를 사용하여 HeLa 세포를 웨스턴 블롯 분석. 약량은 1:20000 였다



파넬에 표본 마우스 뇌 면역조직화학 분석. 약량은 1:100 였다