

**제품명:** 사이클린 F 토끼 다클론 항체

**카탈로그 번호:** APRab09599

연구용 전용

## 요약

설명	토끼 다클론 항체
숙주	토끼
적용	WB, IHC, ICC/IF, ELISA
반응성	인간 췌장
결합	비결합
변형	수정치 없음
아이소타입	IgG
클론성	다클론
형태	액체
농도	1mg/ml
Storage	Aliquot 하여 -20°C 에 보관(12 개월 유효). 냉동/해동 반복을 피하십시오.
Shipping	Ice bags
버퍼	글세롤 50%, 보오덴탈 0.5%, 산구방제 N 0.02% 를 함유한 PBS 용액
정제	천상정제

## 적용

희석 비율	WB 1:500-1:2000, IHC 1:100-1:300, ICC/IF 1:50-1:200, ELISA 1:5000-1:20000
분자량	88kDa

## 항원 정보

유전자명	CCNF
다른 이름	CCNF; FBX1; FBXO1; Cyclin-F; F-box only protein 1
유전자 ID	899.0
SwissProt ID	P41002
면역원	이 항체는 인간 사이클린 F 에 유한 항원 단백질을 사용하여 생성되었습니다. 예상 분량: 737-786

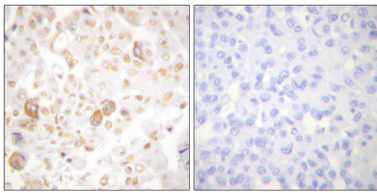
## 배경

이 유전자는 사이클린 F 과 관련되어 있습니다. 사이클린은 사이클린 의존성 단백질 키나제(CDK)에 결합하여 활성기는 붕괴를 통해 주요 조절자 중 하나입니다. 이 단백질은 약 40 개의 에피소드로 구성된 F-box 도메인을 특징으로 하는 F-box 단백질 계열에 속합니다. F-box 단백질은 인산화 및 공유 결합에 관여하는 유비쿼틴 단백질 리아제 복합체인 SCF(SKP1-cullin-F-box)의 네 가지 소단위 중 하나를 구성합니다. F-box 단백질은 WD-40 도메인을 포함하는 Fbw, 류신 풍부 부위를 포함하는 Fbl, 그리고 다른 단백질 단백질 상호작용 도메인을 포함하여 특별히 분화된 Fbx 의 세 가지 유형이 있습니다. 이 유전자는 암 관련 단백질

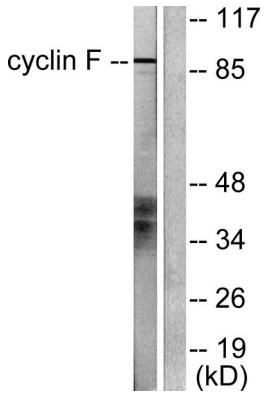
질문 Fbx 뉴클레옴 F-box 도메인 함유 단백질 중 하나이다 [RefSeq 제 2008 년 7 월, 별 단 체 G2/M 세포 분열 기 인 부 전 축 적 과 유 사 열 세 감 차 따 린 다 가 능 S  
 각 G2 기 인 세포 주 기 에 관 련 할 가 능 이 높 다. 유 점 세포 분 계 에 관 련 하 다. 유 점 세포 분 계 AB 에 관 련 하 다. 유 점 1 각 F-box 도 메 인 을 포함 하 다.

## 연구 분야

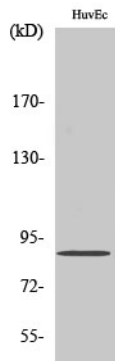
## 이미지 데이터



과 편 에 포 된 인 간 유 암 조 세 대 한 면 적 조 화 분 석 세포 분 계 항 체 사용. 오른쪽 그림은 항 단백 이 로 차 한 결 입 다.



HeLa 세포 분 계 를 Cyclin F 항 체 사용 하 여 이 단 분 분 석 하 다. 오른쪽 그림은 항 단백 이 로 차 한 결 입 다.



세포 분 계 다 른 항 체 1:500 으로 하 여 대 양 세포 에 대 한 이 단 분 분 석 을 하 였 다.