

제품명: 사이클린 A1 토끼 다클론 항체

카탈로그 번호: APRab09578

연구용 전용

요약

설명	토끼 다클론 항체
숙주	토끼
적용	WB, IHC, ICC/IF, ELISA
반응성	인간 조직
결합	비특이적
변형	수정되지 않음
아이소타입	IgG
클론성	다클론
형태	액체
농도	1mg/ml
Storage	Aliquot 하여 -20°C 에 보관(12 개월 유효). 냉동/해동 반복을 피하십시오.
Shipping	Ice bags
버퍼	글세롤 50%, 보르네올 0.5%, 산구방제인 0.02%를 함유한 PBS 용액
정제	천상정제

적용

희석 비율	WB 1:500-1:2000, IHC 1:100-1:300, ICC/IF 1:50-1:200, ELISA 1:20000-1:40000
분자량	52kDa

항원 정보

유전자명	CCNA1
다른 이름	CCNA1; Cyclin-A1
유전자 ID	8900.0
SwissProt ID	P78396
면역원	이 항체는 인간 사이클린 A1 에 특이적인 항체를 사용하여 생성되었습니다. 아민산 범위: 411-460

배경

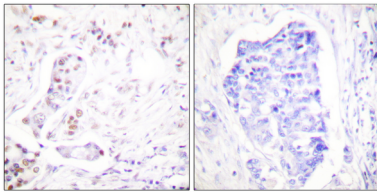
이 유전자에 의해 코딩된 단백질은 세포 주기 동안 단백질 합성이 극대기를 보이는 G2/M 단계에서 세포 분열을 위한 사이클린 CDK 키네이스를 조절합니다. 서로 다른 사이클린은 각 다른 발현 및 분해 패턴을 띠며, 이는 세포 분열 과정의 시간적 조절에 기여합니다. 이 유전자에 의해 코딩된 사이클린은 활발한 세포 분열에 필요한 것으로 밝혀졌으며, 정상 세포의 감수 분열 주기 조절에 관여하는 것으로 추정됩니다. 사이클린은 CDK2 와 CDC2 키네이스에 결합하여 두 키네이스 각각의 G2/M 단계 활성을 띠어 세포 주에서 서로 다른 기능을 조절합니다. 또한 사이클린은 Rb 계열 단백질 전 인자 E2F-1, p21 계열 단백질 같은

중간세포주 조절자들과 결합하는 것으로 확인되었습니다. 대개 발효 G1 개월이 중형 S 과 G2/M 기동 초기 주에 도달하는 G1/S(사) 및 G2/M(유)를 전이 세포주 조절에 관할 수 있습니다. 주요 생체 리셉터는 유전자 조절에 관여하며, 알체에는 유전자 조절에 관할 수 있습니다. 유성 세포를 결합합니다. 세포 AB 에 의해 결합하는 소위 CDK2 및 CDC2 단백질에 의해 조절되며, 여세포는 카제올로소 복합체를 형성합니다. 세포 소인은 복합체에 결합할 수 없습니다. CDK4 및 CDK5 와는 결합하지 않습니다(사함). 세포 A1-CDK2 복합체는 전이 E2F-1 및 RB 단백질에 의해 조절됩니다. CDK2, CABLE1, CCNE1 과 복합체를 형성할 수 있습니다. INCA1 및 KLHDC9 와 상호작용 조절 특성. 환에 매우 높은 수준으로 보이는 매우 낮은 수준으로 결합할 수 있는 세포주에 도달됨

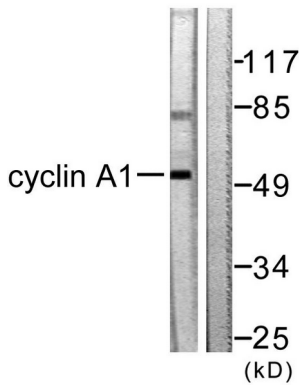
연구 분야

AMPK

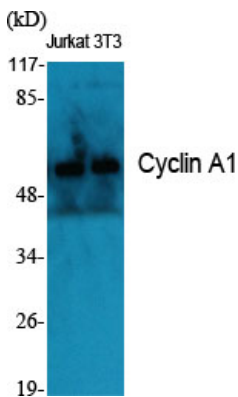
이미지 데이터



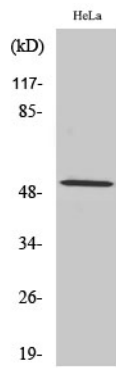
파면이 표본인 양염색에 대한 면역조직화 분석(Cyclin A1 항체 사용. 오른쪽 그림은 항체 없이로 처리한 결과입니다.



세포 A1 항체 사용이 SKOV3 세포를 이용하여 된 분석입니다. 오른쪽 그림은 항체 없이로 처리한 것입니다.



세포 A1 다른 항체 1:2000 으로 하여 다른 세포에 대한 워딩 된 분석을 수행했다.



HeLa 세포에 대해 1:2000 희석으로 Anti-A1 단백질을 이용하여 Western blot 분석