

제품명: 사이클린 A 토끼 다클론 항체

카탈로그 번호: APRab09577

연구용 전용

요약

설명	토끼 다클론 항체
숙주	토끼
적용	WB, IHC, ICC/IF, ELISA
반응성	인간, 쥐, 생쥐, 양
결합	비결합
변형	수정치 없음
아이소타입	IgG
클론성	다클론
형태	액체
농도	1mg/ml
Storage	Aliquot 하여 -20°C 에 보관(12 개월 유효). 냉동/해동 반복을 피하십시오.
Shipping	Ice bags
버퍼	글세롤 50%, 보르덴탈 0.5%, 산구방제 N 0.02% 를 함유한 PBS 용액
정제	천상정제

적용

희석 비율	WB 1:500-1:2000, IHC 1:100-1:300, ICC/IF 1:200-1:1000, ELISA 1:5000-1:20000
분자량	53kDa

항원 정보

유전자명	CCNA1/CCNA2
다른 이름	CCNA1; Cyclin-A1; CCNA2; CCN1; CCNA; Cyclin-A2; Cyclin-A
유전자 ID	8900/890
SwissProt ID	P78396/P20248
면역원	이 항체는 인간 사이클린 A 에서 유래한 항원 펩타이드를 용해성 단백질로 제조된 바나나 배지 221-270

배경

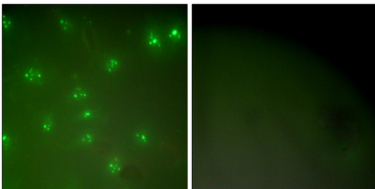
이 유전자에 코딩된 단백질은 세포 주기 동안 단백질 합성이 극대화된 시기를 보이는 것으로 보존된 세포 주기 조절 단백질인 사이클린 A의 CDK 키아제 조절 복합체입니다. 서로 다른 사이클린은 각 다른 발현 및 분해 패턴을 띠며, 이는 세포 분열 과정의 시간적 조절에 기여합니다. 이 유전자에 코딩된 사이클린은 할라넨과 아라비카 벼에서 발견되는 것으로 밝혀졌으며, 온생물학에서 감수 분열 주기 조절에 관여하는 것으로 추정됩니다. 사이클린은 CDK2 와 CDC2 키아제 독에 결합하는 E2F 키아제와 S/G2 기아제를 띠어 세포 주에서 서로 다른 기능을 조절합니다. 또한 사이클린은 Rb 계열 단백질 전 인자 E2F-1, p21 계열 단백질 같은

중간세포주 조절자들과 결합하는 것으로 확인됩니다. 단계별 초기 G1 기에 발현 중형 B 기와 G2/M 기 동안 초기 주기에 도달하는 G1/S (사이클린) 및 G2/M (유니클린) 전이 세포주 조절에 관여할 수 있습니다. 주로 상피의 감수열주 조절에 관여하며, 알체 세포는 유열주 조절에 관여할 수 있습니다. 유성 세포 계통에 포함됩니다. 세포 주기 억제제 CDK2 및 CDC2 단백질에 의해 상조용하여 세포 주기는 카이제홀로소 복합체 형성한다. 세포 주기는 복합체 결합을 거부한다. CDK4 및 CDK5 와는 결합하지 않는다 (사함). 세포 주기 억제제 CDK2 복합체 전이인 E2F-1 및 RB 단백질 상조용한다. CDK2, CABLE1, CCNE1 과 복합체 이루어 발현 유전자 중, INCA1 및 KLHDC9 와 상조용함. 조직 특성 고해에 매우 높은 수준로 노에는 매우 낮은 수준으로 결합할 수 있는 발현 세포주에 도달됨

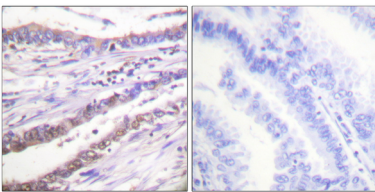
연구 분야

AMPK

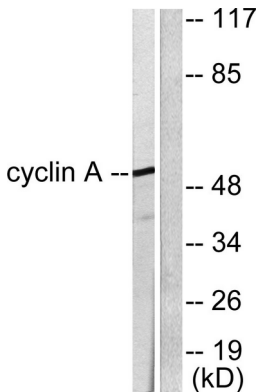
이미지 데이터



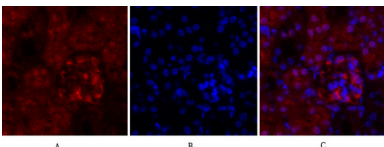
세포 주기 억제제인 COS7 세포의 면역형광 분석. 오른쪽 그림은 항체 특이적으로 차한 결과입니다.



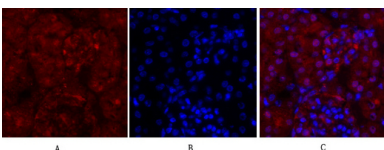
표본에 포함된 인체 조직에 대한 면역조직화 분석. 세포 주기 억제제인 항체 사용. 오른쪽 그림은 항체 특이적으로 차한 결과입니다.



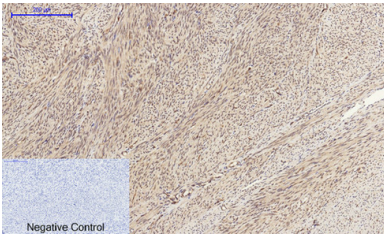
세포 주기 억제제인 COS7 세포 용체를 웨스턴 블롯 분석했다. 오른쪽 그림은 항체 특이적으로 차한 결과입니다.



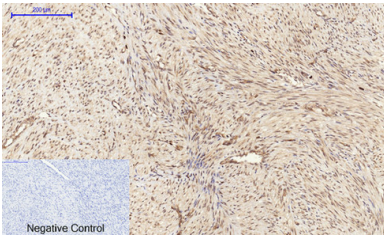
상피 상조용 면역형광 분석. 1. 세포 주기 억제제인 항체 1:200 온도 4°C 에서 1시간 동안 반응했다. 2. Cy3 표지 항체를 1:300 온도 4°C 에서 50 분 동안 반응했다. 3. 그림 B: DAPI (표색) 10 분 염색. 그림 A: 표지 항체. 그림 B: DAPI 염색. 그림 C: A 와 B 의 합성 이미지.



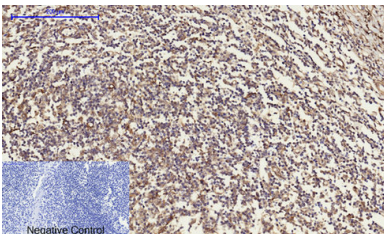
상피 상조용 면역형광 분석. 1. 세포 주기 억제제인 항체 1:200 온도 4°C 에서 1시간 동안 반응했다. 2. Cy3 표지 항체를 1:300 온도 4°C 에서 50 분 동안 반응했다. 3. 그림 B: DAPI (표색) 10 분 염색. 그림 A: 표지 항체. 그림 B: DAPI 염색. 그림 C: A 와 B 의 합성 이미지.



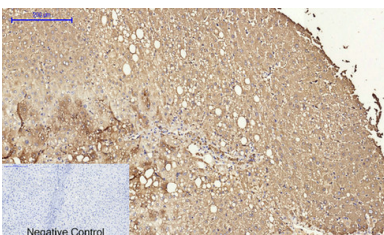
과편포틴인간 태반조직면역조직화학분석. 시약 A 다분향 1:200 오탁화 4°C 에 1시간 반응시켰다. 항체화을 위하 pH 6.0 의 시트산 트롬용을 사용했다(98°C 이상 20 분. 3. 이향 1:200 오탁화 1시간 30 분 반응시켰다. 음성 대조군은 이향만 사용했다.



과편포틴인간 태반조직면역조직화학분석. 시약 A 다분향 1:200 오탁화 4°C 에 1시간 반응시켰다. 항체화을 위하 pH 6.0 의 시트산 트롬용을 사용했다(98°C 이상 20 분. 3. 이향 1:200 오탁화 1시간 30 분 반응시켰다. 음성 대조군은 이향만 사용했다.



과편포틴인간 태반조직면역조직화학분석. 시약 A 다분향 1:200 오탁화 4°C 에 1시간 반응시켰다. 항체화을 위하 pH 6.0 의 시트산 트롬용을 사용했다(98°C 이상 20 분. 3. 이향 1:200 오탁화 1시간 30 분 반응시켰다. 음성 대조군은 이향만 사용했다.



과편포틴인간 태반조직면역조직화학분석. 시약 A 다분향 1:200 오탁화 4°C 에 1시간 반응시켰다. 항체화을 위하 pH 6.0 의 시트산 트롬용을 사용했다(98°C 이상 20 분. 3. 이향 1:200 오탁화 1시간 30 분 반응시켰다. 음성 대조군은 이향만 사용했다.