

제품명: CYB561D2 토끼 다클론 항체

카탈로그 번호: APRab09571

연구용 전용

요약

설명	토끼 다클론 항체
숙주	토끼
적용	WB, ELISA
반응성	인간 췌장
결합	비결합
변형	수정되지 않음
아이소타입	IgG
클론성	다클론
형태	액체
농도	1mg/ml
Storage	Aliquot 하여 -20°C 에 보관(12개월 유효). 냉동/해동 반복을 피하십시오.
Shipping	Ice bags
버퍼	글리세롤 50%, 보온액 0.5%, 산기방부제 0.02%를 함유한 PBS 용액
정제	천상정제

적용

희석 비율	WB 1:500-1:2000, ELISA 1:10000-1:20000
분자량	24kDa

항원 정보

유전자명	CYB561D2
다른 이름	CYB561D2; 101F6; LUCA12.2; Cytochrome b561 domain-containing protein 2; Putative tumor suppressor protein 101F6
유전자 ID	11068.0
SwissProt ID	O14569
면역원	이 항체는 인간 C56D2에서 유래한 항원만을 사용하여 생성되었습니다. 미신 번호: 55-104

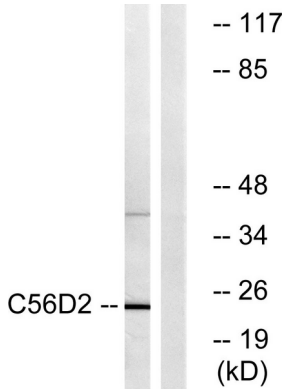
배경

보인자 2 개의 핵 돌연변이를 공유하며, 유전자 1 개의 돌연변이를 포함한다. 보인자 2 개의 핵 돌연변이를 공유하며, 유전자 1 개의 돌연변이를 포함한다.

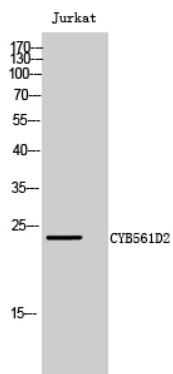
연구 분야

-

이미지 데이터



Jurkat 세포를 C56D2 항체를 사용하여 분석했다. 오른쪽은 컨트롤이다.



CYB561D2 단백질을 Jurkat 세포에서 분석했다.