

제품명: CYB561D1 토끼 다클론 항체

카탈로그 번호: APRab09570

연구용 전용

요약

설명	토끼 다클론 항체
숙주	토끼
적용	WB, ICC/IF, ELISA
반응성	인간 쥐 마우스
결합	비결합
변형	수정치 없음
아이소타입	IgG
클론성	다클론
형태	액체
농도	1mg/ml
Storage	Aliquot 하여 -20°C 에 보관(12개월 유효). 냉동/해동 반복을 피하십시오.
Shipping	Ice bags
버퍼	글세롤 50%, 보르덴탈 0.5%, 산구방제 N 0.02%를 함유한 PBS 용액
정제	천상정제

적용

희석 비율	WB 1:500-1:2000, ICC/IF 1:200-1:1000, ELISA 1:20000-1:40000
분자량	23kDa

항원 정보

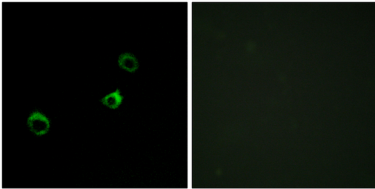
유전자명	CYB561D1
다른 이름	CYB561D1; Cytochrome b561 domain-containing protein 1
유전자 ID	284613.0
SwissProt ID	Q8N8Q1
면역원	이 항체는 인간 CYB561D1 에서 유한 항원 펩타이드를 용해성 단백질로 생산되었다. 아민산 범위 180-229

배경

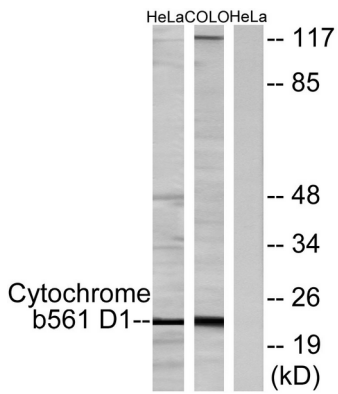
보인자 2 개의 헴 그룹을 함유하고 결합한다. 유점 1 개의 헴 그룹을 b561 도메인을 포함한다. 보인자 2 개의 헴 그룹을 함유하고 결합한다. 유점 1 개의 헴 그룹을 b561 도메인을 포함한다.

연구 분야

이미지 데이터



세포 Cytochrome b561 D1 항체를 이용하여 MCF-7 세포의 면역형광 분석을 실시한 결과, 오른쪽에 해당되는 형광 패턴이 관찰되었다.



HeLa 세포와 COLO205 세포를 이용하여 Cytochrome b561 D1 항체를 사용하여 Western blot 분석을 실시한 결과, 오른쪽에 해당되는 형광 패턴이 관찰되었다.