

제품명: CXCR-7 토끼 다클론 항체

카탈로그 번호: APRab09564

연구용 전용

요약

설명	토끼 다클론 항체
숙주	토끼
적용	WB, ICC/IF, ELISA
반응성	인간 쥐 생체 유래
결합	비결합
변형	수정되지 않음
아이소타입	IgG
클론성	다클론
형태	액체
농도	1mg/ml
Storage	Aliquot 하여 -20°C 에 보관(12 개월 유효). 냉동/해동 반복을 피하십시오.
Shipping	Ice bags
버퍼	글세롤 50%, 보르네올 0.5%, 산구방제 N 0.02% 를 함유한 PBS 용액
정제	천상정제

적용

희석 비율	WB 1:500-1:2000, ICC/IF 1:200-1:1000, ELISA 1:10000-1:20000
분자량	41kDa

항원 정보

유전자명	CXCR7 CXCR7; CMKOR1; GPR159; RDC1; C-X-C chemokine receptor type 7; CXC-R7; CXCR-7;
다른 이름	Chemokine orphan receptor 1; G-protein coupled receptor 159; G-protein coupled receptor RDC1 homolog; RDC-1
유전자 ID	57007.0
SwissProt ID	P25106
면역원	이 항원은 인간 CXCR7 에서 유래한 항원임을 증명되었습니다. 아민산 번호 311-360

배경

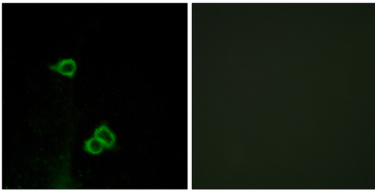
이 유전자 G- 단백질 결합 수용체 계열 구성을 암호화합니다. 단백질은 전염병 병원체(VIP)의 수용체이지만 현재는 신경과 학제 연구의 주요 연구 주제입니다. 단백질 또한 면역 체계에서

(HIV)의 보조 수용체로 합다. 유전자 12 번 염색체 HMGA2 유전자에 인접해 존재한다. [RefSeq 제공 2008 년 7 월, 주위 원 (PubMed:1675791) VIP 의 수용체이다. 가능 CXCL12/SDF1 의 수용체. 일부 HIV 분자에 대해 CXCR4 외 함께 보조 수용체 역할을 한다. (온라인 정보 CXC 케모카인 수용체 목록 참조). 유성 G-단백질 결합 수용체 계열에 속한다. 조직 특성 단백질 호모규 및 B 세포에 발현된다. CD4+ T 림프구와 자연 살해 세포에서 발현이 낮다.

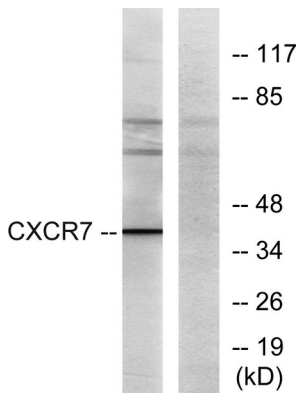
연구 분야

신호 전달

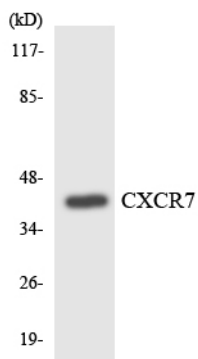
이미지 데이터



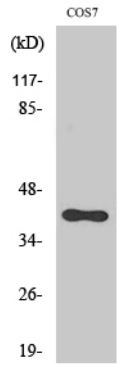
CXCR7 항체를 사용하여 COS7 세포의 면역형광 분석. 오른쪽 그림은 항체 없이로 처리한 결과입니다.



CXCR7 항체를 사용하여 COS7 세포 용체를 위한 블롯 분석했다. 오른쪽 그림은 항체 없이로 처리했다.



CXCR7 항체를 사용하여 RAW264.7 세포 용체를 위한 블롯 분석했다.



CXCR-7 단백질 1:2000으로 확인하여 양성에 대한 확인을 수행하였다