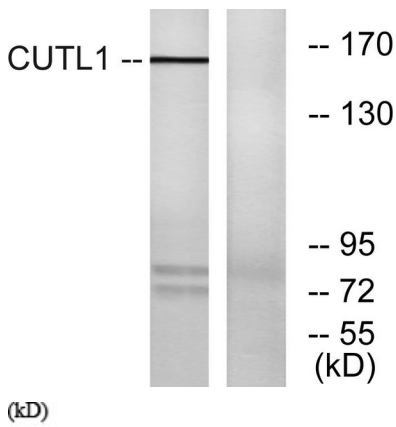


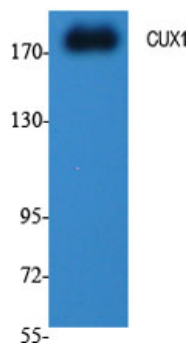
오직 5'에 CCAAT 인자 프로모터에 결합하는 것만으로도 사용할 수 있습니다. nf-munr 억제제인 경우, 면역 글로불린 중쇄 중의 5'에 결합한다. T 세포 수용체(TCR) 비인산염기 유전자 ATC 기동 DNA 서열 MARbeta 에 결합하여 TCR 비인산염기를 억제한다. Asn-1290 은 중쇄 및 중쇄 형성을 촉진하여 DNA 결합을 조절하는데 관여할 수 있습니다. PTM: DNA 손상 ATM 또는 ATR 에 의해 인산화된다. 유성 CASP 계열에 속한다. 유성 CUT 환원 효소 계열에 속한다. 유성 1 계열 환원 효소 DNA 결합 단백질을 포함한다. 유성 3 계열 CUT DNA 결합 단백질을 포함한다. 소위 중간형 이형 결합으로 연결됨 GOLGA5 와 상호작용한다. 소위 BANP 와 상호작용한다.

연구 분야

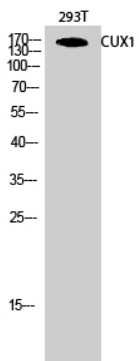
이미지 데이터



CUTL1 항체를 사용하여 562 세포를 이용하여 단백질 분리를 수행했다. 오른쪽은 합판이다. (Scale bar is present in the original image)



1:1000 이하의 CUX1 다른 항체를 사용하여 293T 세포를 이용하여 단백질 분리를 수행했다.



1:1000 이하의 CUX1 다른 항체를 사용하여 293T 세포를 이용하여 단백질 분리를 수행했다.