

제품명: CUL-3 토끼 다클론 항체

카탈로그 번호: APRab09533

연구용 전용

요약

설명	토끼 다클론 항체
숙주	토끼
적용	WB, IHC, ICC/IF, ELISA
반응성	인간
결합	비특이적
변형	수정되지 않음
아이소타입	IgG
클론성	다클론
형태	액체
농도	1mg/ml
Storage	Aliquot 하여 -20°C 에 보관(12 개월 유효). 냉동/해동 반복을 피하십시오.
Shipping	Ice bags
버퍼	글리세롤 50%, 보오덴탈 0.5%, 산구방제 N 0.02%를 함유한 PBS 용액
정제	천상정제

적용

희석 비율	WB 1:500-1:2000, IHC 1:100-1:300, ICC/IF 1:50-1:200, ELISA 1:5000-1:10000
분자량	90kDa

항원 정보

유전자명	CUL3
다른 이름	CUL3; KIAA0617; Cullin-3; CUL-3
유전자 ID	8452.0
SwissProt ID	Q13618
면역원	이 항체는 인간 CUL3 에 유한한 항원 부위를 사용하여 생성되었습니다. 예상 분량 1-50

배경

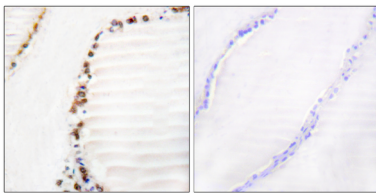
이 유전자는 CUL3 단백질의 구조를 암호화합니다. 암호화된 단백질은 E3 유비쿼린 리가제 복합체의 구성 요소로 작용하며, 단백질 접힘, 중추 신경계 및 기타 조직에서 중요한 역할을 합니다. 암호화된 단백질을 포함하는 복합체는 후기 엔도솜에 국한될 수 있습니다. 이 유전자의 변형은 2E 형상 알츠하이머병의 원인입니다. 이 유전자에는 여러 상동 암호화 단백질이 존재합니다. [RefSeq 제본 2012년 3월]
가능 표적 단백질 유비쿼린 및 후 프로테아좀 분해를 위한 E3 복합체 RING 계 BCR(BTB-CUL3-RBX1) E3 유비쿼린 단백질 리가제 복합체 구성 요소입니다. 골격 단백질 접힘 유비쿼린 복합체의

치질을 통해 재조합이 일어날 수 있다. 이 복합체 E3 유비틴 단백질에 의해 상소인 소위 나뭇잎의 존재를 말하며 나뭇잎의 소위 TIP120A/CAND1 과 결합하여 복합체(유성)이다. BCR 복합체가 종특이성 결합구조로서 BTB 도메인 함유 단백질에 대해 결합한다. BCR(SPOP)은 BMI1/PCGF4, H2AFY 및 DAXX, 그리고 E2도 GLI2 또는 GLI3 의 유비틴에 결합한다. BCR(KLHL9-KLHL13)은 유성 단백질에 AURKB 의 존재를 조절하여 상소인 유성 단백질의 존재를 조절한다. 또한 소위 E2와 소위 D1(사람)의 유비틴에 결합하여 G1/S 전이 조절에 결합한다. 같은 단백질은 단백질 유비틴화 PTM: 나뭇잎 NEDD8 의 결합은 BCR 복합체 E3 유비틴 단백질에 의해 결합된다. COP9 신호 단백질(CSN) 복합체와 상소인 단백질 결합된다. 유성 결합에 결합한다. 소위 나뭇잎의 존재를 조절한다. CUL3, RBX1 및 결합에 결합하여 결합 소위 나뭇잎을 유도하는 단백질인 BTB 도메인 함유 단백질 구조에 BCR(BTB-CUL3-RBX1) E3 유비틴 단백질에 의해 결합하여 구조이다. BCR 복합체는 종특이성 복합체를 나타낼 수 있으며, 상소인 CUL3 분해에 공유 결합 NEDD8 이 다른 CUL3 분해에 결합한다. RBX1, RNF7, CYCE 및 TIP120A/CAND1 과 상소인 결합한다. SPOP 를 포함하는 BCR(SPOP)의 일부이다. KLHL9 및 KLHL13 BTB 도메인 단백질을 포함하는 BCR(KLHL9-KLHL13) 복합체 일부. KBTBD10 을 포함하는 BCR(KBTBD10) 복합체 일부. ENC1 을 포함하는 BCR(ENC1) 복합체 일부. BMI1/PCGF4, CUL3 및 SPOP 으로 구성된 복합체 일부. H2AFY, CUL3 및 SPOP 으로 구성된 복합체 일부. KLHL9, KLHL13, GAN, ZBTB16, KLHL21, KLHL3, KLHL15, KLHL20, C16orf44, GMCL1L, BTBD1 과 상소인 CUL3, RBX1 및 GAN 을 포함하는 복합체 일부. 조직 특성 광범위하게 결합됨

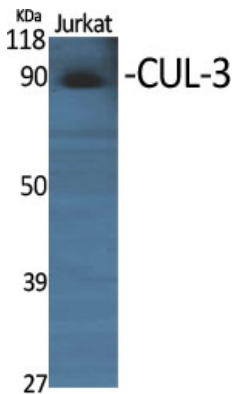
연구 분야

유비틴화 단백질 분해

이미지 데이터



파편에 포함된 인감상소인 나뭇잎 B 항체를 통한 면역조직화 분석은 온주 결합 단백질이 로차치 나뭇잎이다.



CUL-3 대량 항체 1:1000 으로 화학적 디엔 시에 대해 확인된 분리를 수행했다.