

제품명: CUL-2 토끼 다클론 항체

카탈로그 번호: APRab09532

연구용 전용

요약

설명	토끼 다클론 항체
숙주	토끼
적용	WB, IHC, ICC/IF, ELISA
반응성	인간
결합	비특이적
변형	수정되지 않음
아이소타입	IgG
클론성	다클론
형태	액체
농도	1mg/ml
Storage	Aliquot 하여 -20°C 에 보관(12개월 유효). 냉동/해동 반복을 피하십시오.
Shipping	Ice bags
버퍼	글리세롤 50%, 보오덴탈 0.5%, 산구방제 N 0.02%를 함유한 PBS 용액
정제	천상정제

적용

희석 비율	WB 1:500-1:2000, IHC 1:100-1:300, ICC/IF 1:200-1:1000, ELISA 1:10000-1:20000
분자량	87kDa

항원 정보

유전자명	CUL2
다른 이름	CUL2; Cullin-2; CUL-2
유전자 ID	8453.0
SwissProt ID	Q13617
면역원	이 항체는 인간 CUL2 에 유한한 항원 부분을 사용하여 생성되었습니다. 예상 분량: 696-745

배경

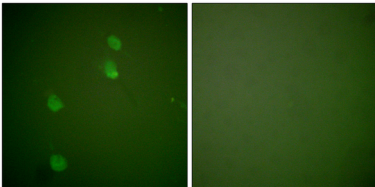
가장 약한 RING 구성요소인 ECS(ElonginB/C-CUL2/5-SOCS-box) 단백질 E3 유비쿼린 단백질에 대한 핵심 구성요소로서 표적 단백질 유비쿼린을 매개한다. 또한 E3에 결합하여 E3을 가질 유비쿼린 접합의 위치를 통제하는 데 기여할 수 있다. 이 항체 E3 유비쿼린 단백질에 결합은 칼로신에 의해 조절되며, 칼로신은 TIP120A/CAND1(유선)과 결합한다. ECS 복합체는 가장 일반적인 구성요소이다. E3(VHL)는 저산소 유도 인자(HIF)의 유비쿼린을 매개한다. E3 단백질은 E3 단백질 유비쿼린과 PTM: CBC(VHL) 복합

체형은 내핵을 축하는 것으로 보인다. COP9 신호전달체(CSN) 복합체 구성요소 중 하나이다. 유성 결핵에 속한다. 소위 CUL2, 엘롱긴 BC(TCEB1 및 TCEB2), RBX1 및 변형된 질주적여배로 구성된 ECS(엘롱긴 BC-CUL2/5-SOCS-box 단백질 E3 유비틴 단백질 복합체) 구성요소이다. VHL 을 포함하는 ECS(VHL) 또는 CBC(VHL) 복합체 구성요소이다. 기질인 구성요소인 MED8 을 포함하는 ECS(MED8) 복합체 구성요소이다(유성에게). 기질인 구성요소인 PPIL5 를 포함하는 ECS(PPIL5) 복합체 구성요소이다. CUL2, RBX1, TCEB1, TCEB2 및 FEM1B 를 포함하는 ECS E3 유비틴 단백질 복합체 구성요소. ZYG11B, CUL2 및 Elongin BC 를 포함하는 E3 유비틴 단백질 복합체 구성요소. ZYG11BL, CUL2 및 Elongin BC 를 포함하는 E3 유비틴 단백질 복합체 구성요소. RBX1, RNF7, FEM1B 및 TIP120A/CAND1 과 상호작용. COPS2 및 MED8 과 상호작용. 유성계열, 인간 호흡 세포종 바이러스(HRSV) 단백질 NS1 과 상호작용 가능. 조직 단백질 유비틴을 매개하는 여러 결합 RING 개체 ECS(ElonginB/C-CUL2/5-SOCS-box 단백질 E3 유비틴 단백질 복합체) 구성요소. 복제에 대한 제한적 역할을 하며 기질 유비틴 결합 효소의 역할을 통해 제어되는 기질 수 있다. 이 복합체 E3 유비틴 단백질 복합체는 소위 체내에 의해 조절되며, 단백질 결합 소위 체가 TIP120A/CAND1(유성계열)과 결합하여 된다. ECS 복합체가 특정 상은 기질인 구성요소이다. 단백질 ECS(VHL)는 저산소 유도 인자(HIF)의 유비틴을 매개한다. 기질 단백질형 단백질 유비틴화 PTM: CBC(VHL) 복합체형은 내핵을 축하는 것으로 보인다. COP9 신호전달체(CSN) 복합체 구성요소 중 하나이다. 유성 결핵에 속한다. 소위 CUL2, 엘롱긴 BC(TCEB1 및 TCEB2), RBX1 및 변형된 질주적여배로 구성된 ECS(엘롱긴 BC-CUL2/5-SOCS-box 단백질 E3 유비틴 단백질 복합체) 구성요소. VHL 을 포함하는 ECS(VHL) 또는 CBC(VHL) 복합체 구성요소. 유성계열 기질인 구성요소 MED8 을 포함하는 ECS(MED8) 복합체 구성요소. 기질인 구성요소 PPIL5 를 포함하는 ECS(PPIL5) 복합체 구성요소. CUL2, RBX1, TCEB1, TCEB2 및 FEM1B 를 포함하는 ECS E3 유비틴 단백질 복합체 구성요소. ZYG11B, CUL2 및 Elongin BC 를 포함하는 E3 유비틴 단백질 복합체 구성요소. RBX1, RNF7, FEM1B 및 TIP120A/CAND1 과 상호작용한다. COPS2 및 MED8 과 상호작용한다(유성계열, 인간 호흡 세포종 바이러스(HRSV) 단백질 NS1 과 상호작용한다.

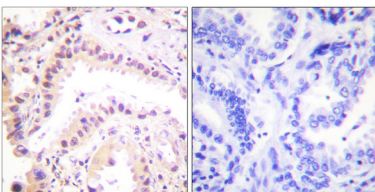
연구 분야

유비틴 매개 단백질 분해, 암 관련 경로, 생식, 표양종

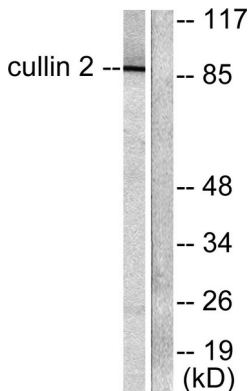
이미지 데이터



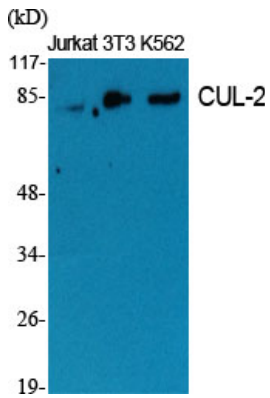
칼2 항체를 이용한 NIH/3T3 세포의 면역형광 분석. 오른쪽 그림은 합성 펩타이드로 차단한 결과이다.



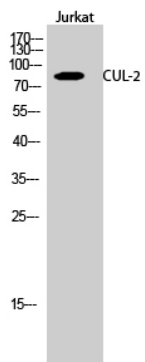
칼2 항체를 이용한 뇌 조직의 면역조직화학 분석. 오른쪽 그림은 합성 펩타이드로 차단한 결과이다.



LOVO 세포 용출물을 칼2 항체를 사용하여 단백질 분해한다. 오른쪽 그림은 합성 펩타이드로 차단한 결과이다.



CUL-2 단백질 1:2000 오프하이브리딩 시에 대한 단백질을 수확했다



Jurkat 시에 대한 CUL-2 단백질 1:2000 오프하이브리딩 단백질을 수확했다