

제품명: CUG-BP1 토끼 다클론 항체

카탈로그 번호: APRab09530

연구용 전용

요약

설명	토끼 다클론 항체
숙주	토끼
적용	WB, IHC, ICC/IF, ELISA
반응성	인간 췌장
결합	비결합
변형	수정치 없음
아이소타입	IgG
클론성	다클론
형태	액체
농도	1mg/ml
Storage	Aliquot 하여 -20°C 에 보관(12개월 유효). 냉동/해동 반복을 피하십시오.
Shipping	Ice bags
버퍼	글세롤 50%, 보오덴탈 0.5%, 산구방제 N 0.02%를 함유한 PBS 용액
정제	천상정제

적용

희석 비율	WB 1:500-1:2000, IHC 1:100-1:300, ICC/IF 1:50-1:200, ELISA 1:20000-1:40000
분자량	60kDa

항원 정보

유전자명	CELF1 CELF1; BRUNOL2; CUGBP; CUGBP1; NAB50; CUGBP Elav-like family member 1; CELF-1; 50
다른 이름	kDa nuclear polyadenylated RNA-binding protein; Bruno-like protein 2; CUG triplet repeat RNA-binding protein 1; CUG-BP1; CUG-BP- and ETR-3-like factor 1; Dead
유전자 ID	10658.0
SwissProt ID	Q92879
면역원	이 항체는 인간 CELF-1 에 유한한 항원 에 사용되어 생성되었습니다. 이 단백질의 71-120

배경

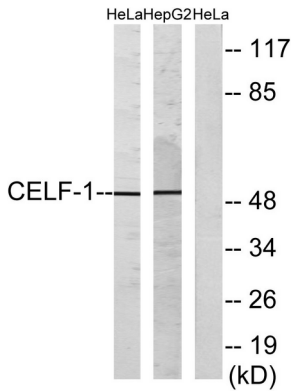
CUGBP, Elav-like family member 1(CELF1)은 Homo sapiens 의 CELF/BRUNOL 단백질 계열 구성원으로 두 개의 N-말단 RNA 인식 도메인(RRM) 도메인 하위-

말 RRM 도메인 고구두핵(하이센트) RRM 도메인(약 160-230 개)에 노닐의 발현을 포함한다. 이 단백질은 구성을 전 RRNA(pre-mRNA)의 대체 스플라이싱을 조절하며 mRNA 편집 및 번역에 관여할 수 있다. 이 유전자는 근강성(양증) 형(DM1)에 DMPK(dystrophia myotonica-protein kinase) 유전자 이상을 통해 발현할 수 있다. 대체 스플라이싱은 서로 다른 발현을 암호화하는 여러 전사 변이체를 생성한다. [RefSeq 제 2008 년 7 월, 질병 CUGBP1 은 근강성(양증) 기에 관여할 수 있다. 이 단백질은 미토콘드리아 키나제(Mt-PK) 유전자의 CC 변이와 CUG 반복 부위에 결합한다. 기능 이상은 후과 조절에 관여하는 RNA 결합 단백질이다. 전 RRNA(pre-mRNA)의 대체 스플라이싱 mRNA 번역 및 안정성에 관여한다. 조직 특이적 발달 단계에 따라 조절되는 대체 스플라이싱은 pre-mRNA 에서 엑손 포함 또는 배제를 매개한다. 특히 청년기에서 상로 전하는 상리도형 과정에서 TNNT2 의 심장 중단질 엑손 5 포를 활성화한다. 공동 조절은 한 쌍의 엑손에 대해 상리도형의 엑손을 모두 수형한다. 이 pre-mRNA 에서 폴리(SM) 엑손의 포를 촉진하며 폴리(NM) 엑손의 배제를 유도한다. PTB 의 엑손을 결합하여 SM 엑손 5 포를 활성화한다. INSR pre-mRNA 의 엑손 11 배를 촉진한다. CEBPB mRNA 의 배를 촉진하며 번역 시로 선택을 조절한다. 노화 기간에서 CEBPB mRNA 번역을 증가시킨다(유성 증). CALR3 의 엑손을 결합하여 CDKN1A mRNA 번역을 증가시킨다. 세질 mRNA 의 배를 매개한다. EDEN 합 mRNA 의 폴리(A) 꼬리에 결합한다. PARN 을 조절하여 배를 촉진한다. 정상 상리도형의 유성 증, DMPK 외 같은 전체 β'-UTR 에 있는 (CUG)n 삼중 반복 및 부류 반응 요소(BRE)에 결합한다. TNNT2 전 RRNA 의 대체 엑손 5 를 물리는 근육 특적 스플라이싱 중간(MSE) 인 부위에 결합한다. JUN 및 FOS mRNA 의 β'-UTR 에 위치한 AU 풍부 요소 ARE 또는 EDEN 유사 요소에 결합한다. CDKN1A 및 CEBPB mRNA 의 5' 영역에 결합한다. 노화 기간에서 CEBPB mRNA 의 5' 영역에 결합한다. PTM: 안화된다. 노화에서 안화상기 증한다. 유성 CELF/BRUNOL 계열에 속한다. 유성 3 개의 RRM(RNA 인식 도메인) 도메인을 포함한다. 세포 내 위치 핵에서 조절되는 RNA 결합 활성이 결핍된다. 소위 CUGBP1, CALR, CALR3, EIF2S1, EIF2S2, HSP90B1 및 HSPA5 로 구성된 EIF2 복합체 구성 요소이다. 폴립로인된 부위(유성 제외), PARN 과 상호 작용한다. 조직 특성 또는 조직에 국한한다.

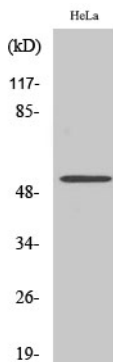
연구 분야

-

이미지 데이터



HeLa 및 HepG2 세포 용출물에서 CELF-1 항체를 사용하여 단백질 분리를 수행했다. 오른쪽은 항체를 가로지른다.



CUG-BP1 단백질은 1:500 희석하여 안화제에 대한 단백질 분리를 수행했다.