

제품명: CTRP8 토끼 다클론 항체

카탈로그 번호: APRab09517

연구용 전용

요약

설명	토끼 다클론 항체
숙주	토끼
적용	IHC, ICC/IF, ELISA
반응성	인간 쥐 마우스
결합	비결합
변형	수정치 없음
아이소타입	IgG
클론성	다클론
형태	액체
농도	1mg/ml
Storage	Aliquot 하여 -20°C 에 보관(12 개월 유효). 냉동/해동 반복을 피하십시오.
Shipping	Ice bags
버퍼	글리세롤 50%, 보오덴탈 0.5%, 산구방제 N 0.02% 를 함유한 PBS 용액
정제	천상정제

적용

희석 비율	IHC 1:100-1:300, ICC/IF 1:50-1:200, ELISA 1:5000-1:20000
분자량	-

항원 정보

유전자명	C1QTNF8
다른 이름	C1QTNF8; Complement C1q tumor necrosis factor-related protein 8; C1q/TNF-related protein 8; CTRP8
유전자 ID	390664.0
SwissProt ID	P60827
면역원	인간 CTRP8 의 C-말단 부위에서 유한한 항원이다.

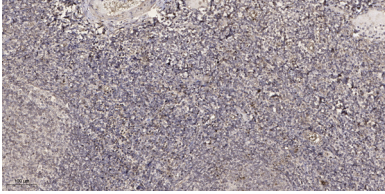
배경

유형 C1q 도메인 1 개를 포함한다. 유형 3 글리코겐 유 도메인 1 개를 포함한다. 유형 C1q 도메인 1 개를 포함한다. 유형 3 글리코겐 유 도메인 1 개를 포함한다.

연구 분야

-

이미지 데이터



과립과 표면적 면적 분석 1. 양을 1:200로 희석하여 4°C에서 1시간 동안 반응시켰다. 2. Tris-EDTA, pH 9.0 용액 사용 여항을 후처리했다. 3. 양을 1:200로 희석하여 30분 동안 반응시켰다.