

**제품명: CTPS** 토끼 다클론 항체

**카탈로그 번호: APRab09513**

연구용 전용

## 요약

설명	토끼 다클론 항체
숙주	토끼
적용	WB, IHC, ICC/IF, ELISA
반응성	인간 쥐 생체
결합	비결합
변형	수정치 없음
아이소타입	IgG
클론성	다클론
형태	액체
농도	1mg/ml
Storage	Aliquot 하여 -20°C 에 보관(12 개월 유효). 냉동/해동 반복을 피하십시오.
Shipping	Ice bags
버퍼	글세롤 50%, 보르덴탈 0.5%, 산구방제 N 0.02%를 함유한 PBS 용액
정제	천상정제

## 적용

희석 비율	WB 1:500-1:2000, IHC 1:100-1:300, ICC/IF 1:50-1:200, ELISA 1:5000-1:20000
분자량	67kDa

## 항원 정보

유전자명	CTPS1
다른 이름	CTPS1; CTPS; CTP synthase 1; CTP synthetase 1; UTP--ammonia ligase 1
유전자 ID	1503.0
SwissProt ID	P17812
면역원	이 항원은 인간 CTPS 에서 유래한 항원임을 증명되었습니다. 예상 분량: 60-109

## 배경

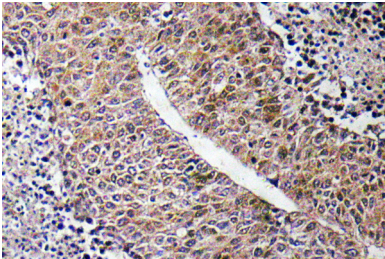
이 유전자 UTP (유리삼인산)를 CTP(사이트린)로 촉매적으로 전환하는 효소를 암호화합니다. 반응은 ATP의 산화에 종속된 것입니다. 단백질 활성은 여러 세포에서 중해이 유전자 기능 상실은 면역 결핍과 관련이 있습니다. 대체 스플라이싱으로 인해 전사 변이가 생성됩니다. [RefSeq 저널 2014 년 7 월, 취재형 ATP + UTP + NH(3) = ADP + 안산 + CTP., 효소적 GTP 에 의해 활성화되고 CTP 에 의해 저해 가능. L- 글루탐산은 이 효소를 보조 효소로 사용하여 UTP 를 CTP 로 ATP 의 잔유로 바꾸는 반응을 촉매할 것으로 기대됩니다. de novo 경로를 통한 CTP 생성. UDP 로부터 CTP

생형 2/2 단계 유점 CTP 합성 기전에 관한 유점 글루타민아미도산과제1 형태인1 기를 포함

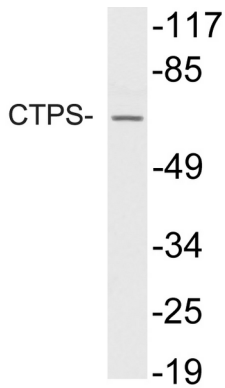
## 연구 분야

피라미다사

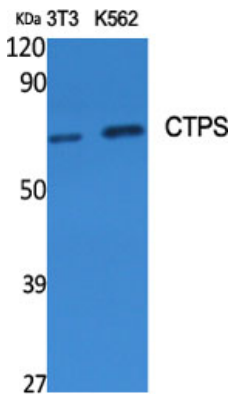
## 이미지 데이터



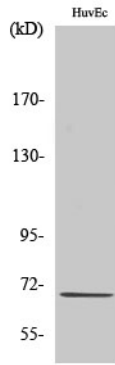
피라미다사 간염 조직에서 CTPS 항에 대한 면역조직화학 분석



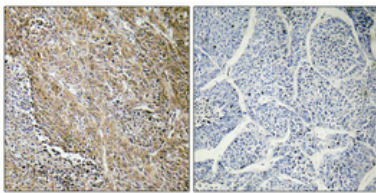
HUVEC 세포 용출물을 CTPS 항을 사용하여 Western blot 분석했다



CTPS 단백질 항 1:500으로 사용하여 양 세포에 대한 Western blot 분석을 수행했다



CTPS 단백질 1:500 농도로 HuvEc 세포에 Western blot 분석을 수행함



파린코팅된 조직면역조직화학 분석은 1:100 농도로 4°C 에서 1시간 동안 반응했다. 항원 희석은 0.05% Triton-EDTA, pH 8.0 용액 사용했다. 음성 대조군은 항체 면역침착이로 전처하였다.