

제품명: CtIP 토끼 다클론 항체

카탈로그 번호: APRab09504

연구용 전용

요약

설명	토끼 다클론 항체
숙주	토끼
적용	WB, IHC, ICC/IF, ELISA
반응성	인간
결합	비특이적
변형	수정되지 않음
아이소타입	IgG
클론성	다클론
형태	액체
농도	1mg/ml
Storage	Aliquot 하여 -20°C 에 보관(12개월 유효). 냉동/해동 반복을 피하십시오.
Shipping	Ice bags
버퍼	글리세롤 50%, 보온 단백질 0.5%, 산기방부제 N 0.02%를 함유한 PBS 용액
정제	친상정제

적용

희석 비율	WB 1:500-1:2000, IHC 1:100-1:300, ICC/IF 1:50-1:200, ELISA 1:20000-1:40000
분자량	100kDa

항원 정보

유전자명	RBBP8 RBBP8; CTIP; DNA endonuclease RBBP8; CtBP-interacting protein; CtIP; Retinoblastoma-binding protein 8; RBBP-8; Retinoblastoma-interacting protein and myosin-like; RIM; Sporulation in the absence of SPO11 protein 2 homolog; SAE2
다른 이름	
유전자 ID	5932.0
SwissProt ID	Q99708
면역원	이 항체는 인간 CTIP에서 유래한 항원을 사용하여 생성되었습니다. 아민산 범위 293-342

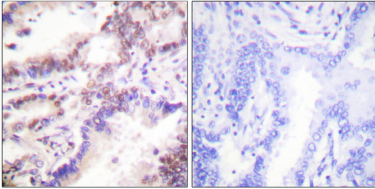
배경

이 유전자에 의해 생성된 단백질은 결합 단백질이다. 이 단백질은 세포 증식 조절 인자 중 하나인 retinoblastoma protein)에 직접 결합하여 단백질 중 하나이다. 이 단백질은 전능적인

CTBP와 복합체를 형성한다. 또한 BRCA1 과 관련되어 있어 전사 조절 DNA 복제 및 세포주기 검문 조절에 BRCA1 의 기능을 조절하는 것으로 생각된다. 이 유전자에서 BRCA1 과 동일한 길이에 작용하는 중앙의 전사 인자 기능이 제거되고 있다. 이 유전자는 두 가지 다른 기능을 공유하는 세 가지 전사 인자 발현을 보인다. 더 많은 전사 인자 중 하나만 그 전체 길이는 아직 밝혀지지 않았다. [RefSeq 제공 2008 년 7 월, 가능 전사 조절 DNA 복제 및 세포주기 검문 조절에 BRCA1 에 기여하는 기능을 조절할 수 있음 PTM: DNA 손상 ATM 또는 ATR 에 의한 인산화 및 방향성 인산화 BRCA1 과 관련을 포함한다. PTM: 유비쿼린 SIAH1 에 의한 매개된 이후 단백질 분해에 의해; 세포내에서 주로 존재한다; 소위 CTBP, BRCA1 의 C-말(BCRT) 또한 및 망상체에서 증대된 발현을 보인다.

연구 분야

이미지 데이터



CTIP 항체를 이용한 과민 반응 면역조직화학 분석은 조직 표본을 염색하여 관찰할 수 있다.