

**제품명: CTAG2** 토끼 다클론 항체

**카탈로그 번호: APRab09487**

연구용 전용

## 요약

설명	토끼 다클론 항체
숙주	토끼
적용	WB, ELISA
반응성	인간 쥐 마우스
결합	비결합
변형	수정치 없음
아이소타입	IgG
클론성	다클론
형태	액체
농도	1mg/ml
Storage	Aliquot 하여 $-20^{\circ}\text{C}$ 에 보관(12 개월 유효). 냉동/해동 반복을 피하십시오.
Shipping	Ice bags
버퍼	글세롤 50%와 산구방제 N 0.02%를 함유한 PBS 용액
정제	천상정제

## 적용

희석 비율	WB 1:500-1:2000, ELISA 1:5000-1:20000
분자량	23kDa

## 항원 정보

유전자명	CTAG2 ESO2 LAGE1
다른 이름	-
유전자 ID	30848.0
SwissProt ID	O75638
면역원	인간 백질 단백질에서 유래한 합성 펩타이드

## 배경

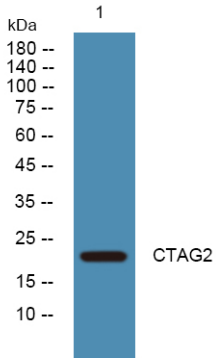
이 유전자는 ESO/LAGE 계열 암 환형에 속하는 자연적 중형 단백질을 암호화한다. 이 단백질은 핵종 유암 발생 및 전이와 관련된 다양한 과정에 관여한다. 또한, 이 유전자는 대개 정상 조직에서 발현된다. 이 유전자의 대개 변형된 단백질은 PMID:10399963 에 기술되어 있다. CAMEL 연구팀은 이 단백질은 핵종종류에서 특이성 림프구에 의해 인되는 중형 단백질이다. 대체 물질을 모연하여 전사 변형체를 생성했다. [RefSeq 제공 2013 년 9 월] 또한, LAGE-1A 동형체는 막통과 단백질이다. 유성 CTAG 계열에 속한다. 조직 특이성 표현이 발현되며, 반딧불자 등 동물에서 매우 낮은 수준으로 발현된다. 핵

중비상피암 병위 전암 단계 중 심의 25~50%에 관찰된다

## 연구 분야

-

## 이미지 데이터



DU145 세포를 위한 분석 CTAG2 항체는 1:1000 희석하여 4°C 이하로 반응했다