

제품명: CTACK 토끼 다클론 항체

카탈로그 번호: APRab09486

연구용 전용

요약

설명	토끼 다클론 항체
숙주	토끼
적용	WB, IHC, ICC/IF, ELISA
반응성	인간 췌장
결합	비결합
변형	수정치 없음
아이소타입	IgG
클론성	다클론
형태	액체
농도	1mg/ml
Storage	Aliquot 하여 -20°C 에 보관(12 개월 유효). 냉동/해동 반복을 피하십시오.
Shipping	Ice bags
버퍼	글세롤 50%, 보르덴탈 0.5%, 산구방제 N 0.02% 를 함유한 PBS 용액
정제	천상정제

적용

희석 비율	WB 1:500-1:2000, IHC 1:100-1:300, ICC/IF 1:50-1:200, ELISA 1:5000-1:20000
분자량	12kDa

항원 정보

유전자명	CCL27 CCL27; ILC; SCYA27; C-C motif chemokine 27; CC chemokine ILC; Cutaneous T-cell-attracting
다른 이름	chemokine; CTACK; ESKine; IL-11 R-alpha-locus chemokine; Skinkine; Small-inducible cytokine A27
유전자 ID	10850.0
SwissProt ID	Q9Y4X3
면역원	C-C motif chemokine 27 에서 유래한 항원이다 (아미노산 범위 51-100)

배경

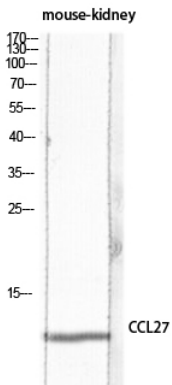
이 유전자는 9 번째 인간 p-팔로솜에 위치하며, CC 유전자 집합 중 하나이다. 이 유전자는 면역 조절 및 염증과 관련이 있는 분자이다. CC 유전자는 두 개의 인접한 유전자로 구성되어 있다. 이 유전자

코팅 단백질은 피부 관련 기어 림프를 위한 화학적 인접이다. 이 세포는 림프구 피부 부위에서 가장 흔하게 발견할 수 있다. 특히 케모카인 수용체 10 (CCR10) 에 결합한다. 유한성 단백질에 대한 연구는 이러한 단백질 수용체 상호작용이 세포-피부 면역에 중요한 역할을 하는 것을 시사한다. [RefSeq 제공 2014 년 9 월] 기능: 피부 관련 기어 림프를 위한 화학적 인접자 림프구 피부 부위에서 가장 흔하게 발견할 수 있다. CCR10 에 결합. 온민성 CCL27 항류 유성 연조직 배양 (케모카인 CC) 계열에 포함. 조직형: 고화형 태반 난소 및 피부

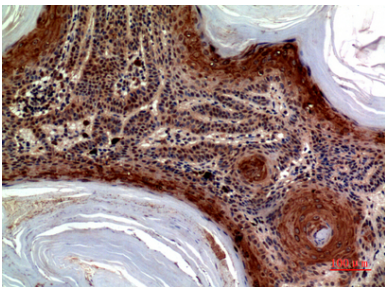
연구 분야

세포질인사 세포질인사 수용체 상호작용 케모카인 IgA 생물안전장벽 면역학

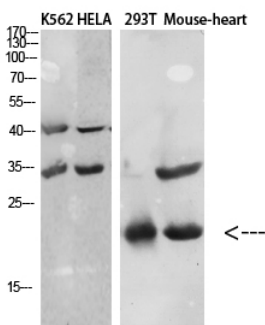
이미지 데이터



CCL27 항류이 용 비우스 상용 물에 사용된 분획 항체는 1:1000 오탁하였다. 이 항체는 1:20000 오탁하였다.



피부에 포도안 피부 조직 면역조직화학 분석에 항체는 1:100 오탁하였다.



대형 세포에 대해 1:1000 오탁한 항류 사용 여 사용된 분획을 수행했다. 이 항체는 1:20000 오탁하였다.