

**제품명: CstF-50** 토끼 다클론 항체

**카탈로그 번호: APRab09473**

연구용 전용

## 요약

설명	토끼 다클론 항체
숙주	토끼
적용	WB, IHC, ICC/IF, ELISA
반응성	인간 췌장
결합	비결합
변형	수정치 없음
아이소타입	IgG
클론성	다클론
형태	액체
농도	1mg/ml
Storage	Aliquot 하여 -20°C 에 보관(12 개월 유효). 냉동/해동 반복을 피하십시오.
Shipping	Ice bags
버퍼	글세롤 50%, 보르덴탈 0.5%, 산구방제 N 0.02% 를 함유한 PBS 용액
정제	천상정제

## 적용

희석 비율	WB 1:500-1:2000, IHC 1:100-1:300, ICC/IF 1:50-1:200, ELISA 1:10000-1:20000
분자량	48kDa

## 항원 정보

유전자명	CSTF1
다른 이름	CSTF1; Cleavage stimulation factor subunit 1; CF-1 50 kDa subunit; Cleavage stimulation factor 50 kDa subunit; CSTF 50 kDa subunit; CstF-50
유전자 ID	1477.0
SwissProt ID	Q05048
면역원	이 항원은 인간 CSTF1 에서 유한 항원 펩타이드를 용해성 단백질로 생산되었습니다. 아민 말단 1-50

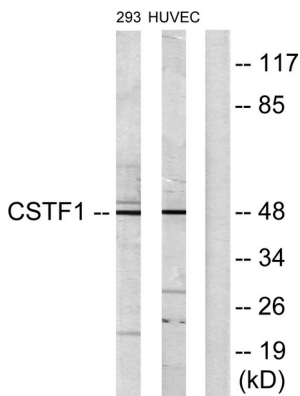
## 배경

이 유전자는 CSTF(cleavage stimulation factor)를 형성하는 세 가지 소단위 중 하나를 암호화합니다. CSTF는 전령 RNA(pre-mRNA)의 폴리(A)화 및 말단 절단에 관여합니다. 폴리(A)화 및 말단 절단 유닛이 이 단백질은 유핵 세포의 모든 유핵 세포를 포함합니다. 유전자 5' UTR 이 다른 유전 단위를 암호화하는 유전자 변이체 발현을 나타냅니다. [RefSeq 제 2008 년 7 월, 토끼 인-말은형]

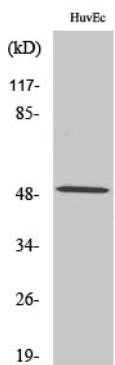
이차형질 재조합이다. 또한 WD6 도메인은 BARD1 과 상호작용 결합한다. WD 도메인은 CSTF3 의 상호작용 결합한다. 기능적으로 전사 RNA 의 끝이 결합 및 말단 절단에 결합하여 안정화시킨다. CSTF 는 다른 인자로 상호작용하여 전사 RNA(pre-mRNA) 상에 인산 결합을 형성하는 역할을 할 수 있다. PTM(번역후형질) N-말단이 존재한다. 유성 6 개 WD 반복을 포함한다. 소위 중량이다. CSTF 복합체는 CSTF1(50kDa 소위), CSTF2(64kDa 소위), CSTF3(77kDa 소위)로 구성된다. CSTF3 외접 상호작용한다. BARD1 과 상호작용한다.

## 연구 분야

## 이미지 데이터



HUVEC 및 293 세포를 이용하여 CSTF1 항체를 사용하여 웨스턴 블롯 분석했다. 오른쪽에 혼합 패널이 표시되어 있다.



CstF-50 다른 항체를 이용한 양자 분석에 대한 웨스턴 블롯 분석