

**제품명: CRSP70** 토끼 다클론 항체

**카탈로그 번호: APRab09426**

연구용 전용

## 요약

설명	토끼 다클론 항체
숙주	토끼
적용	WB, ELISA
반응성	인자 쥐
결합	비결합
변형	수정치 없음
아이소타입	IgG
클론성	다클론
형태	액체
농도	1mg/ml
Storage	Aliquot 하여 $-20^{\circ}\text{C}$ 에 보관(12 개월 유효). 냉동/해동 반복을 피하십시오.
Shipping	Ice bags
버퍼	글세롤 50%, 보르덴탈 0.5%, 산구방제 N 0.02%를 함유한 PBS 용액
정제	천상정제

## 적용

희석 비율	WB 1:500-1:2000, ELISA 1:10000-1:20000
분자량	65kDa

## 항원 정보

유전자명	MED26
다른 이름	MED26; ARC70; CRSP7; Mediator of RNA polymerase II transcription subunit 26; Activator-recruited cofactor 70 kDa component; ARC70; Cofactor required for Sp1 transcriptional activation subunit 7; CRSP complex subunit 7; Mediator complex subu
유전자 ID	9441.0
SwissProt ID	O95402
면역원	이 항원은 인간 MED26 에 유한한 단백질을 사용해서 생성되었습니다. 메신저 범위 1-50

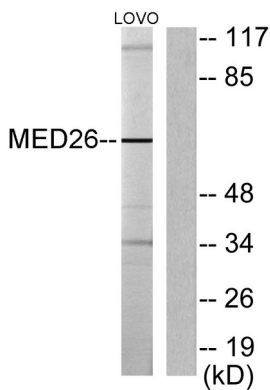
## 배경

유전자 전사 활성 DNA 의 전사 중 부를 인식하는 인자에 결합한다. 이 단백질은 보르덴탈이 함께 작용 RNA 중합효소 II 장에 유전자 개를 유한다. 이 유전자에 결합하는 단백질은

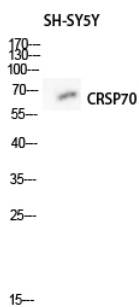
CRSP(SP1 활성화필수보조인자) 복합체 구성요소이며 TFIID와 함께 SP1에 의한 유전자 발현에 필수적이다. 이 단백질은 감성호르몬 수용체(IGF) 관련 단백질과 같은 다른 종소유체 복합체 구성요이기도 하며 TR 과성숙을 억제하는 보조인자와 함께 DNA 주형에서 TR 기능을 촉진한다.[RefSeq 제공 2008년 7월, 가능 제외된 RNA 중합효소 II의 전사 인자로서 전사에는 보조하는 역할을 한다. Mediator 복합체 구성요소이다. Mediator는 유전자 발현 조절 단백질로서 RNA 중합효소 II의 기능을 조절하는 데 역할을 한다. Mediator는 조절 단백질의 직접적인 상호작용을 통해 프로모터에 결합하여 RNA 중합효소 II 및 전사 인자와 함께 유전자 발현을 형성하는 골격을 형성한다. 유전자 발현에 Mediator 복합체는 유전자 발현에 26 개에 해당한다. 유전자 발현에 Mediator 복합체는 유전자 발현에 Mediator 복합체 구성요소이며 이 복합체는 MED1, MED4, MED6, MED7, MED8, MED9, MED10, MED11, MED12, MED13, MED13L, MED14, MED15, MED16, MED17, MED18, MED19, MED20, MED21, MED22, MED23, MED24, MED25, MED26, MED27, MED29, MED30, MED31, CCNC, CDK8로 구성된다. 그리고 CDC2L6/CDK11이 있다. MED12, MED13, CCNC 및 CDK8 소위 CDK8 모듈이라고 하는 별개의 모듈을 형성한다. CDK8 모듈을 포함하는 Mediator는 이 모듈이 없는 Mediator 보조인자 발현을 억제하는 데 있어 핵심적이다. 하기와 같이 특정 소위 결합 Mediator 복합체 단백질은 ARC, CRSP, DRIP, PC2, SMCC 및 TRAP 등 다양한 이름으로 불린다.

## 연구 분야

## 이미지 데이터



LOVO 세포를 사용하여 MED26 항체를 사용하여 웨스턴 블롯 분석을 수행했다. 오른쪽은 합성 펩타이드이다.



CRSP70 항체를 사용하여 SH-SY5Y 세포를 사용하여 웨스턴 블롯 분석을 수행했다. 항체는 1:500로 희석되었다.