

제품명: CRP1 토끼 다클론 항체

카탈로그 번호: APRab09422

연구용 전용

요약

설명	토끼 다클론 항체
숙주	토끼
적용	WB, IHC, ICC/IF, ELISA
반응성	인간 쥐 생체
결합	비결합
변형	수정치 없음
아이소타입	IgG
클론성	다클론
형태	액체
농도	1mg/ml
Storage	Aliquot 하여 -20°C 에 보관(12 개월 유효). 냉동/해동 반복을 피하십시오.
Shipping	Ice bags
버퍼	글리세롤 50%, 보오덴탈 0.5%, 산구방제 N 0.02% 를 함유한 PBS 용액
정제	천상정제

적용

희석 비율	WB 1:500-1:2000, IHC 1:100-1:300, ICC/IF 1:50-1:200, ELISA 1:10000-1:20000
분자량	22kDa

항원 정보

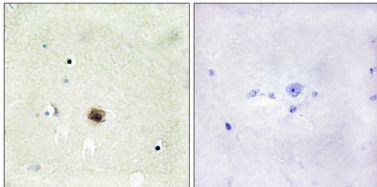
유전자명	CSRP1
다른 이름	CSRP1; CSRP; CYRP; Cysteine and glycine-rich protein 1; Cysteine-rich protein 1; CRP; CRP1
유전자 ID	1465.0
SwissProt ID	P21291
면역원	이 항체는 인간 CRP1 에서 유래한 항원 펩타이드를 사용하여 생성되었습니다. 예상 분량: 51-100

배경

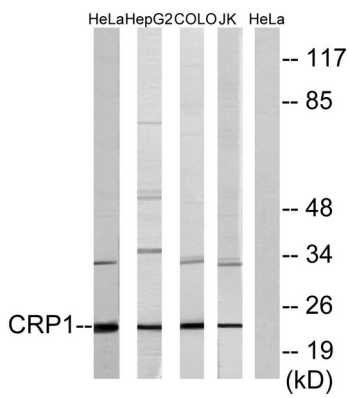
이 유전자는 시타인 단백질(CSRP) 계열 구성원을 포함합니다. 이 유전자 계열은 발달 및 분화에 중요한 조절 인자로 알려져 있습니다. LIM 도메인 단백질 용 포함합니다. 이 유전자 클러스터는 LIM/중요한 유전자로 알려진 유전자 집합의 구성 및 체분화에 중요한 기능을 가진 단백질에서 유래합니다. 다중 유전자 전사 변이체 보고되었습니다. [RefSeq 제 2010 년 8 월, 기능 산본 발에 역할을 할 수 있음 유성 1 개 LIM 연결 도메인 포함 유성 2 개 LIM 연결 도메인 포함 소위 단백질

연구 분야

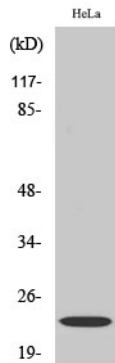
이미지 데이터



과민에 민감한 노조에 대한 CRP1 항체를 이용한 조직화 분석. 오른쪽은 합성 펩타이드로 차단 결과이다.



HeLa, HepG2, COLO 및 Jurkat 세포 용출물 CRP1 항체를 용해시킨 후 분석했다. 오른쪽은 합성 펩타이드로 차단했다.



양한 세포에 대해 1:1000으로 희석한 CRP1 다분항체를 용해시킨 후 분석