

제품명: CRP 토끼 다클론 항체

카탈로그 번호: APRab09421

연구용 전용

요약

설명	토끼 다클론 항체
속주	토끼
적용	WB, IHC, ICC/IF, ELISA
반응성	인간
결합	비특이적
변형	수정치 없음
아이소타입	IgG
클론성	다클론
형태	액체
농도	1mg/ml
Storage	Aliquot 하여 -20°C 에 보관(12개월 유효). 냉동/해동 반복을 피하십시오.
Shipping	Ice bags
버퍼	글세롤 50%, 보르덴탈 0.5%, 산구방제인 0.02%를 함유한 PBS 용액
정제	천상정제

적용

희석 비율	WB 1:500-1:2000, IHC 1:100-1:300, ICC/IF 1:50-1:200, ELISA 1:10000-1:20000
분자량	25kDa

항원 정보

유전자명	CRP
다른 이름	CRP; PTX1; C-reactive protein
유전자 ID	1401.0
SwissProt ID	P02741
면역원	이 항원은 인간 CRP 단백질에서 유래한 항원임을 사용하였습니다. 아민산 범위 101-150

배경

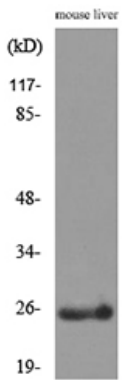
C-반응 단백질(CRP)은 만성 질환을 진단하는 데 매우 유용한 바이오마커입니다. CRP는 염증 반응에 대한 중요한 지표이며, 다양한 질병의 진단 및 모니터링에 사용됩니다. 이 항체는 CRP를 특이적으로 결합하여, 다양한 실험적 응용을 위한 높은 특이성을 제공합니다. [RefSeq 제 2009년 9월 보안차 소문장 2 개월을 위한 결함 다기능 유전자 관련 연구]를 수행한 결과, CRP는 다양한 질병의 진단 및 모니터링에 매우 유용한 바이오마커로 밝혀졌습니다. DNA 및 기타 분자 표지자를 사용하여 CRP의 발현을 추적할 수 있으며, 이는 다양한 질병의 진단 및 모니터링에 매우 유용합니다.

, 감염 또는 기타 염증 자극에 대한 급성 반응 물질로 CRP 농도가 크게 증가합니다. IL-1 과 IL-6 에 의해 유도됩니다. 표준 방법 참조 번호 14, 기타 이 단백질은 감염 수준에서 혈액에서 평균 C-반응 단백질을 측정하는 능력에 의해 평가됩니다. 온라인 정보: C-반응 단백질은 염증, 조직 손상, 감염, 외상, 심혈관 질환, 그리고 다른 다양한 질환 - 2003 년 1 월 30 후 유성 단백질에 의해 합성되는 1 개의 단백질 도메인을 포함하는 소위 이중 5 개의 단백질 도메인 (또는 5 락)은 매우 짧은 5 개의 소위 단위로 배열되어 있습니다. 조직 특성 항체 발됩니다.

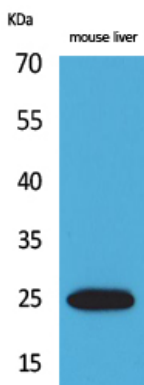
연구 분야

면역학

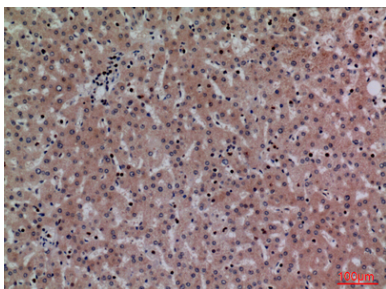
이미지 데이터



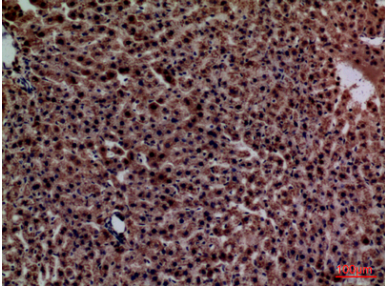
CRP 항체를 사용하여 마우스 간 조직을 위한 단백질 분석입니다.



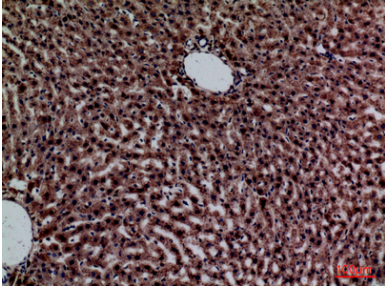
CRP 다른 항체를 사용하여 마우스 간 조직을 위한 단백질 분석. 이 항체는 1:20000 으로 희석되었습니다.



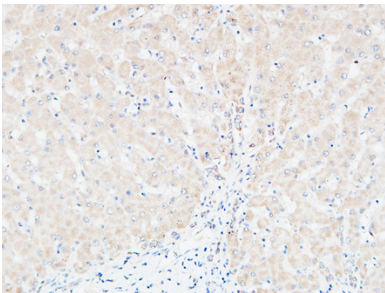
표면에 표본 인간 조직 면역 조직 화학 분석. 이 항체는 1:100 으로 희석되었습니다.



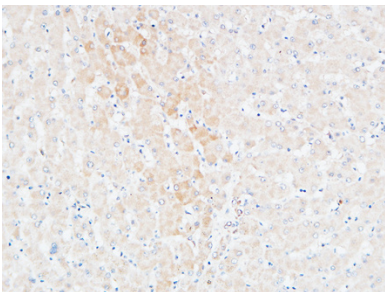
파란에포핀주간조직의면역조직화학분석(1:100)으로화하였다.



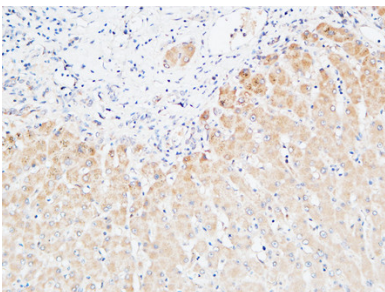
파란에포핀주간조직의면역조직화학분석(1:100)으로화하였다.



파란에포핀주간조직의면역조직화학분석. 1. 항체1:200으로화하여4°C에서하룻밤동안보존했다. 2. 과인 및 과EDTA 용액(pH 8.0)을사용하여양을화부했다. 3. 이항체1:200으로화하여실온에서30분보존했다.



파란에포핀주간조직의면역조직화학분석. 1. 항체1:200으로화하여4°C에서하룻밤동안보존했다. 2. 과인 및 과EDTA 용액(pH 8.0)을사용하여양을화부했다. 3. 이항체1:200으로화하여실온에서30분보존했다.



파란에포핀주간조직의면역조직화학분석. 1. 항체1:200으로화하여4°C에서하룻밤동안보존했다. 2. 과인 및 과EDTA 용액(pH 8.0)을사용하여양을화부했다. 3. 이항체1:200으로화하여실온에서30분보존했다.