

제품명: CRF-RII 토끼 다클론 항체

카탈로그 번호: APRab09392

연구용 전용

요약

설명	토끼 다클론 항체
숙주	토끼
적용	WB, IHC, ICC/IF, ELISA
반응성	인간 쥐 생체
결합	비결합
변형	수정치 없음
아이소타입	IgG
클론성	다클론
형태	액체
농도	1mg/ml
Storage	Aliquot 하여 -20°C 에 보관(12개월 유효). 냉동/해동 반복을 피하십시오.
Shipping	Ice bags
버퍼	글세롤 50%, 보르덴탈 0.5%, 산기방제 N 0.02%를 함유한 PBS 용액
정제	천상정제

적용

희석 비율	WB 1:500-1:2000, IHC 1:100-1:300, ICC/IF 1:200-1:1000, ELISA 1:5000-1:20000
분자량	48kDa

항원 정보

유전자명	CRHR2
다른 이름	CRHR2; CRF2R; CRH2R; Corticotropin-releasing factor receptor 2; CRF-R-2; CRF-R2; CRFR-2; Corticotropin-releasing hormone receptor 2; CRH-R-2; CRH-R2
유전자 ID	1395.0
SwissProt ID	Q13324
면역원	이 항원은 인간 CRHR2에서 유래한 합성 펩타이드를 사용하여 생성되었습니다. 아민 범위는 71-120

배경

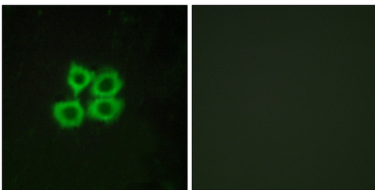
이 유전자에 의해 생성되는 G-단백질 결합 수용체(GC-CR2) 계열 특이 코르티코트로핀 방출 호르몬 수용체(CRH-RRH)에 의해 속한다. 이 수용체는 코르티코트로핀 방출 호르몬(CRH)에 대한 높은 친화성을 보여, 유코르티코트로핀 방출 호르몬(CRH) 관련 펩타이드 결합한다. CRH는 생체에 합성 펩타이드 및 천연에 대한 높은 친화성 및 특이성을 갖는 데 중요한 역할을 한다. 주로 대뇌로인에서는 이 수용체가 심혈관 형성

유아에 결합수용체로 사함다. 이 유전자는 다양한 기능을 갖는 다제 물이 전사 변이체 존재한다. [RefSeq 제공 2011 년 1 월] 기능 코딩 단백질은 출생(CRF) 수용체이다. CRH 에 대한 높은 친화성을 보이며 유독 단백질, II, III 에도 결합한다. 이 수용체 활성은 아밀린을 억제할 수 있는 G 단백질에 의해 매개된다. 유점 G 단백질 결합 수용체 2 계열에 속한다.

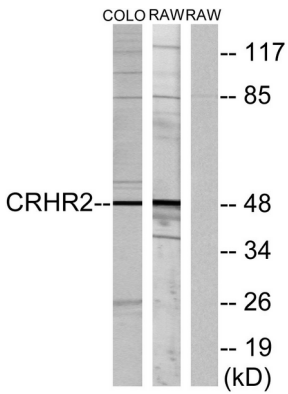
연구 분야

신경신경계 수용체 연구

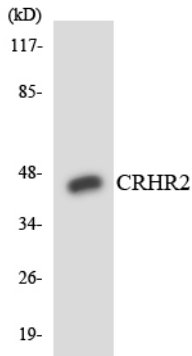
이미지 데이터



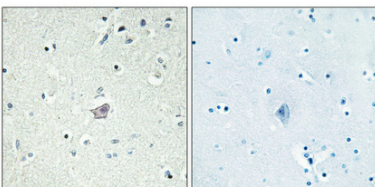
CRHR2 항를 이용한 MCF7 세포 면역형광 분석. 오른쪽 그림은 항만막이로 처리한 것임이다.



CRHR2 항를 사용하여 COLO205 및 RAW264.7 세포 용출물을 웨스턴 블롯 분석했다. 오른쪽은 항만막이로 처리한 것이다.



CRHR2 항를 사용하여 HepG2 세포 용출물을 웨스턴 블롯 분석했다.



표준에 표본의 노 조직 면역조직화 분석. 항는 1:100 로 희석하여 4°C 에서 1시간 동안 반응했다. 항 희석은 0.1M Tris-EDTA, pH 8.0 용액을 사용했다. 음성 대조(오른쪽)은 항를 면역만막이로 전처리하여 얻었다.