

제품명: CRF-R1 토끼 다클론 항체

카탈로그 번호: APRab09391

연구용 전용

요약

설명	토끼 다클론 항체
숙주	토끼
적용	WB, IHC, ICC/IF, ELISA
반응성	인간 쥐 생체
결합	비결합
변형	수정치 없음
아이소타입	IgG
클론성	다클론
형태	액체
농도	1mg/ml
Storage	Aliquot 하여 -20°C 에 보관(12 개월 유효). 냉동/해동 반복을 피하십시오.
Shipping	Ice bags
버퍼	글세롤 50%, 보르덴탈 0.5%, 산구방제 N 0.02% 를 함유한 PBS 용액
정제	천상정제

적용

희석 비율	WB 1:500-1:2000, IHC 1:100-1:300, ICC/IF 1:200-1:1000, ELISA 1:5000-1:10000
분자량	50kDa

항원 정보

유전자명	CRHR1
다른 이름	CRHR1; CRFR; CRFR1; CRHR; Corticotropin-releasing factor receptor 1; CRF-R-1; CRF-R1; CRFR-1; Corticotropin-releasing hormone receptor 1; CRH-R-1; CRH-R1
유전자 ID	1394.0
SwissProt ID	P34998
면역원	이 항원은 인간 CRHR1 의 N-말단에서 유한 항원 펩타이드를 사용해서 생성되었다. 아민산 범위 71-120

배경

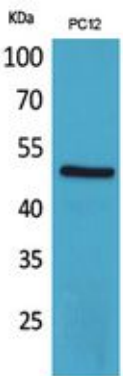
이 유전자는 상부 뇌하수체 부위의 주요 조절인자이다. 다클론 항체는 고농도에서 결합하는 G 단백질 결합 수용체를 암호화한다. 암호화 단백질은 세포 내 신호 전달 및 배를 포함한 다양한 세포를 조절하는 신호 전달 경로의 활성화에 관여한다. 다클론 항체는 연구에 사용된다. 이 유전자 상유전자(GeneID:147081) 시에 의해 발현되는 이 유전자의 발현을 증가시키는 약물을

호산신생항체[RefSeq 제공 2016년8월] 기능 코딩 단백질인(CRF) 수용체 유전자로 CRF 에 결합한다. 수용체 활성에 필수적인 결합하는 G 단백질에 매립된다. PTM: C-말단에는 모노인산화가 있을 수 있다. 유성 G 단백질 결합 수용체 2 계열에 속한다. 조특성 주로 뇌 뇌하수체 내피 및 후엽에서 발현된다.

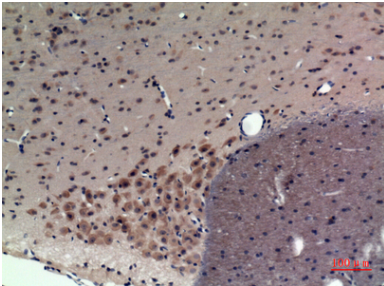
연구 분야

신경신경 수용체 작용제 연구

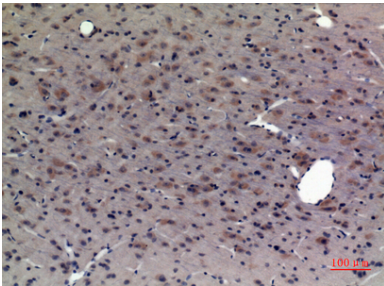
이미지 데이터



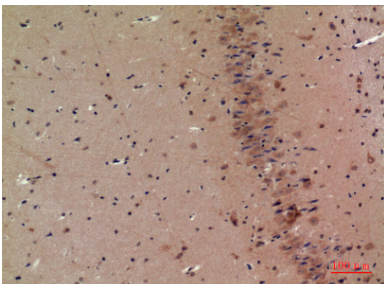
CRF-RI 다량항체를 사용한 PC12 세포 웨스턴 블롯 분석. 약량은 1:20000 으로 하였다.



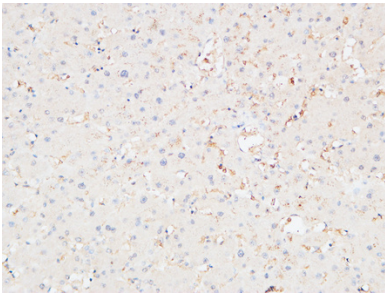
과편에 표본 쥐 뇌 내면 조직화 분석. 약량은 1:100 으로 하였다.



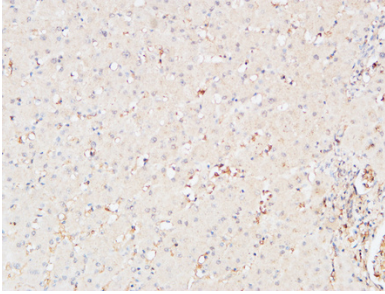
과편에 표본 쥐 뇌 내면 조직화 분석. 약량은 1:100 으로 하였다.



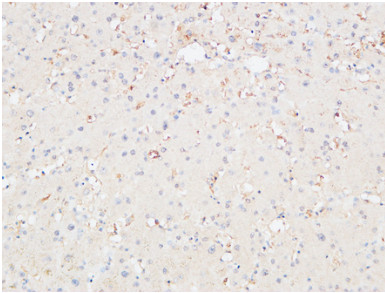
과편에 표본 마우스 뇌 내면 조직화 분석. 약량은 1:100 으로 하였다.



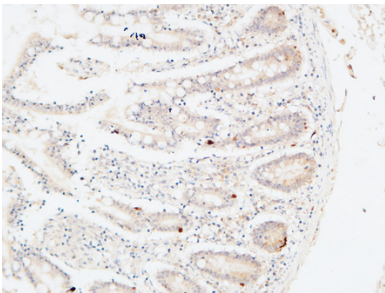
과민포도막인간조직면역조직화학분석 1. 항체1:100 2. 4°C에서 1시간 반응시켰다. 2. 고압및고온EDTA 용액(pH 8.0)을 사용하여 항체를 회복시켰다. 3. 이차항체1:200 2.5% BSA 용액에서 30 분 반응시켰다.



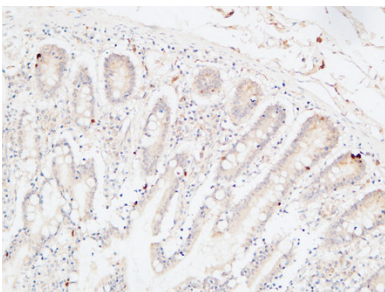
과민포도막인간조직면역조직화학분석 1. 항체1:100 2. 4°C에서 1시간 반응시켰다. 2. 고압및고온EDTA 용액(pH 8.0)을 사용하여 항체를 회복시켰다. 3. 이차항체1:200 2.5% BSA 용액에서 30 분 반응시켰다.



과민포도막인간조직면역조직화학분석 1. 항체1:100 2. 4°C에서 1시간 반응시켰다. 2. 고압및고온EDTA 용액(pH 8.0)을 사용하여 항체를 회복시켰다. 3. 이차항체1:200 2.5% BSA 용액에서 30 분 반응시켰다.



과민포도막인간장조직면역조직화학분석 1. 항체1:100 2. 4°C에서 1시간 반응시켰다. 2. 고압및고온EDTA 용액(pH 8.0)을 사용하여 항체를 회복시켰다. 3. 이차항체1:200 2.5% BSA 용액에서 30 분 반응시켰다.



과민포도막인간장조직면역조직화학분석 1. 항체1:100 2. 4°C에서 1시간 반응시켰다. 2. 고압및고온EDTA 용액(pH 8.0)을 사용하여 항체를 회복시켰다. 3. 이차항체1:200 2.5% BSA 용액에서 30 분 반응시켰다.