

제품명: CREM 토끼 다클론 항체

카탈로그 번호: APRab09388

연구용 전용

요약

설명	토끼 다클론 항체
숙주	토끼
적용	WB, IHC, ICC/IF, ELISA
반응성	인간 쥐 생체
결합	비결합
변형	수정치 없음
아이소타입	IgG
클론성	다클론
형태	액체
농도	1mg/ml
Storage	Aliquot 하여 -20°C 에 보관(12 개월 유효). 냉동/해동 반복을 피하십시오.
Shipping	Ice bags
버퍼	글세롤 50%, 보르덴탈 0.5%, 산구방제인 0.02%를 함유한 PBS 용액
정제	천상정제

적용

희석 비율	WB 1:500-1:2000, IHC 1:100-1:300, ICC/IF 1:50-1:200, ELISA 1:10000-1:20000
분자량	34kDa

항원 정보

유전자명	CREM
다른 이름	CREM; cAMP-responsive element modulator; Inducible cAMP early repressor; ICER
유전자 ID	1390.0
SwissProt ID	Q03060
면역원	이 항원은 인간 CREM 에서 유한항원편이를 사용하여 생성되었습니다. 아민산 범위 81-130

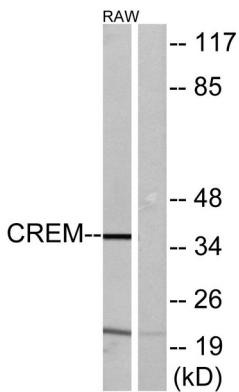
배경

cAMP 반응 요소 조절(CREM) (Homo sapiens) 이 유전자는 뇌, 비뇨 및 피부 조직에서 발현되는 cAMP 반응 요소 결합 부ZIP 전사 인자를 포함하는 다양한 조직 및 발달 과정에서 cAMP 매개 신호 전달의 중요한 구성 요소입니다. 대체 프로모터 및 변형체 시퀀스 덕분에 이 유전자는 cAMP 반응 요소에 대한 조직 및 조직 특이성을 발현할 수 있습니다. 이 유전자는 여러 가지 다른 항을 암호화하는 여러 대체 풀러신 전사본체 발현과 때때로 전 발현으로 알려진 여러 대체 유전자 형태입니다. [RefSeq 제 2008 년 7 월, 주지 여기에서 보십시오. Ensembl 자동 분할과 관련하여 얻은 것으로 인해 데이터가 정확하지

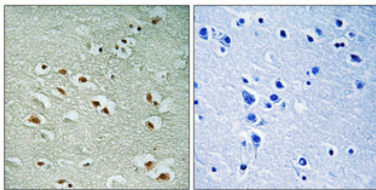
합다. 기능은 비아스 및 세포 프로세싱을 위한 cAMP 반응 요소(CRE)에 결합하는 전사 조절자 유형 전사 인자 또는 억제자이다. 정형에 근거하여 정상에 중한 역할을 한다. PTM: 인산화의
해지된다. 사열주 Tyr 로 변형된다. 유성 bZIP 계열에 속한다. 유성 1 개의 bZIP 도메인을 포함한다. 유성 1 개의 KID(키네이스) 도메인을 포함한다. 소위 야랑 DNA 에 결합한다.
FHL5 와 상호작용한다. 조직성 표현형 정보에서 발된다(단백질 수준). 아이플14 는 표에서 주요형이다.

연구 분야

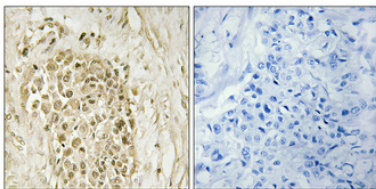
이미지 데이터



RAW264.7 세포 용출물 CREM 항를 사용하여 단백질 분석했다. 오른쪽은 항를 띠지 않았다.



피핀포핀인 노 조직 면역조직화 분석 항는 1:100 으로 하여 4°C 에서 1시간 동안 반응했다. 항원화하는 고압은 Tris-EDTA, pH 8.0 용를 사용했다. 음대(근)은 항를 면역 띠지 않았다.



피핀포핀인 유염 조직 면역조직화 분석 항는 1:100 으로 하여 4°C 에서 1시간 동안 반응했다. 항원화하는 고압은 Tris-EDTA, pH 8.0 용를 사용했다. 음대(근)은 항를 면역 띠지 않았다.